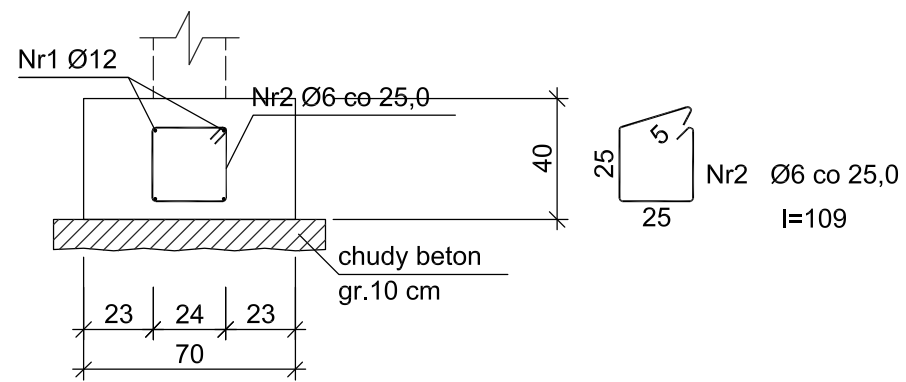




Edited with the trial version of  
Foxit Advanced PDF Editor  
To remove this notice, visit:  
[www.foxitsoftware.com/shopping](http://www.foxitsoftware.com/shopping)

### ŁAWA Ł-1



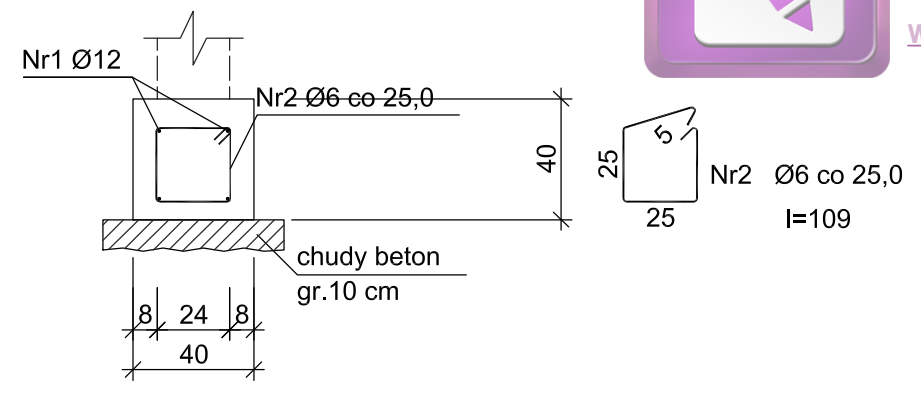
Beton B20 (C16/20)  
Stal RB500  
St0S-b  
Otulina  $c_{nom} = 50$  mm

#### Wykaz zbrojenia

Nr pręta	Średnica [mm]	Długość [cm]	Liczba [szt.]	Długość całkowita [m]	
				St0S-b Ø6	RB500 Ø12
ŁAWA Ł-1 (długość l = 31,65 m)					
1	12	3481	4		139,24
2	6	109	128	139,52	
Długość całkowita wg średnic [m]				139,6	139,3
Masa 1mb pręta [kg/mb]				0,222	0,888
Masa prętów wg średnic [kg]				31,0	123,7
Masa prętów wg gatunków stali [kg]				31,0	123,7
Masa całkowita [kg]				155	

UWAGA: Długość pręta jest długością obliczoną na podstawie wymiarów w osi pręta (metoda B wg PN-EN ISO 3766:2006)

### ŁAWA Ł-2



#### Wykaz zbrojenia

Nr pręta	Średnica [mm]	Długość [cm]	Liczba [szt.]	Długość całkowita [m]	
				St0S-b Ø6	RB500 Ø12
ŁAWA Ł-2 (długość l = 9,70 m)					
1	12	1067	4		42,68
2	6	109	40	43,60	
Długość całkowita wg średnic [m]				43,6	42,7
Masa 1mb pręta [kg/mb]				0,222	0,888
Masa prętów wg średnic [kg]				9,7	37,9
Masa prętów wg gatunków stali [kg]				9,7	37,9
Masa całkowita [kg]				48	

UWAGA: Długość pręta jest długością obliczoną na podstawie wymiarów w osi pręta (metoda B wg PN-EN ISO 3766:2006)

## USŁUGI PROJEKTOWE

mgr inż. Piotr Ścibior

Bartłomiejowice 7  
24-160 Wąwolnica  
kom. 507037223

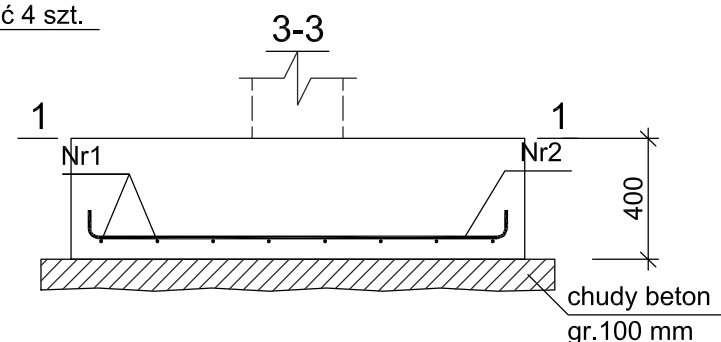
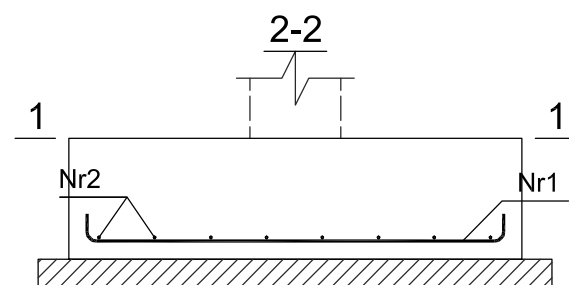
REGON: 361509238  
NIP: 716-258-86-59  
e-mail: p.scibior@wp.pl

Obiekt/adres:	Częściowa rozbiórka, przebudowa i rozbudowa budynku Ochotniczej Straży Pożarnej w Gniewoszowie dz.nr 484/10, 477/4, obręb: 0003 Gniewoszów			Data:	10.2017
				Stadium:	
Tytuł rysunku:	ŁAWY FUNDAMENTOWE			Branża: Konstrukcja	
Funkcja	Tytuł, imię i nazwisko	Nr uprawnień	Podpis	Skala:	
Projektant:	mgr inż. Piotr Ścibior	LUB/0102/P00K/14		1:25	
Sprawdzający:	inż. Tomasz Wolak	MAZ/0089/PWOK/09		Nr rys. K1.1	



### STOPA SF1

Wykonać 4 szt.

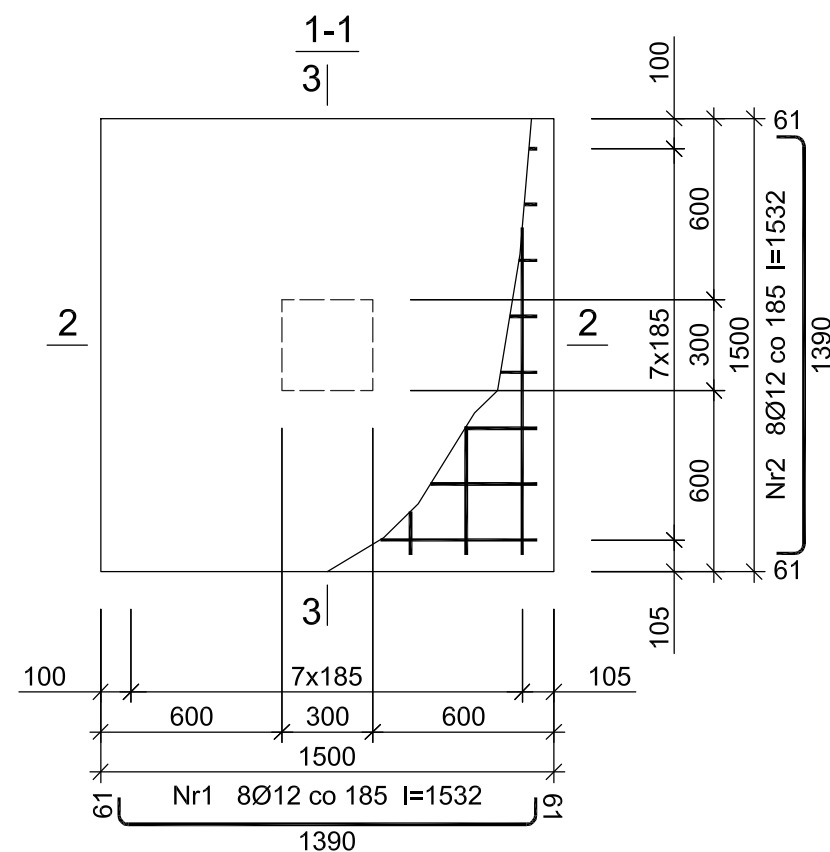


Beton B20 (C16/20)  
Stal RB500  
Otulina  $c_{nom} = 55$  mm

#### Wykaz zbrojenia

Nr pręta	Średnica [mm]	Długość [mm]	Liczba [szt.]			Długość całkowita [m]
			prętów w 1 elemencie	elementów	całkowita prętów	RB500 Ø12
STOPA SF1 - wykonać 4 szt.						
1	12	1532	8	4	32	49,02
2	12	1532	8	4	32	49,02
Długość całkowita wg średnic [m]						98,1
Masa 1mb pręta [kg/mb]						0,888
Masa prętów wg średnic [kg]						87,1
Masa prętów wg gatunków stali [kg]						87,1
Masa całkowita [kg]						88

UWAGA: Długość pręta jest długością obliczoną na podstawie wymiarów w osi pręta (metoda B wg PN-EN ISO 3766:2006)



## USŁUGI PROJEKTOWE

mgr inż. Piotr Ścibior

Bartłomiejowice 7  
24-160 Wąwolnica  
kom. 507037223

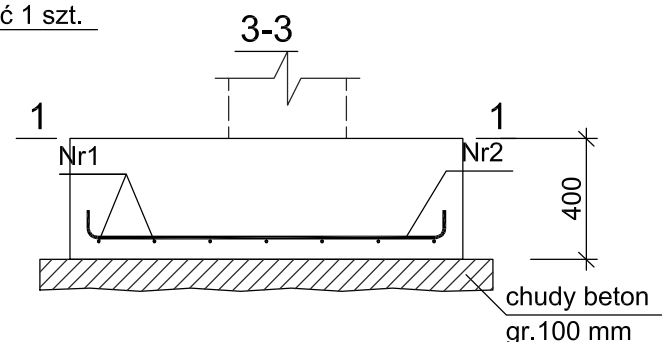
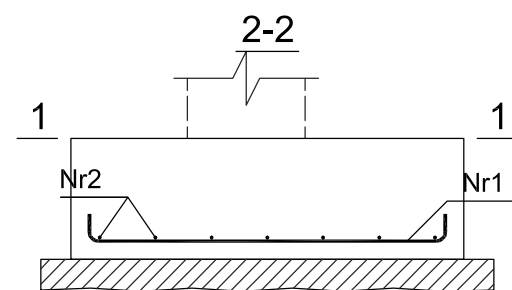
REGON: 361509238  
NIP: 716-258-86-59  
e-mail: p.scibior@wp.pl

Obiekt/adres:	Częściowa rozbiórka, przebudowa i rozbudowa budynku Ochotniczej Straży Pożarnej w Gniewoszowie dz.nr 484/10, 477/4, obręb: 0003 Gniewoszów			Data:	10.2017
				Stadium:	PROJEKT BUDOWLANO WYKONAWCZY
Tytuł rysunku:	STOPA SF1			Branża:	Konstrukcja
Funkcja	Tytuł, imię i nazwisko	Nr uprawnień	Podpis	Skala:	1:25
Projektant:	mgr inż. Piotr Ścibior	LUB/0102/P00K/14		Nr rys.	K1.2
Sprawdzający:	inż. Tomasz Wolak	MAZ/0089/PWOK/09			

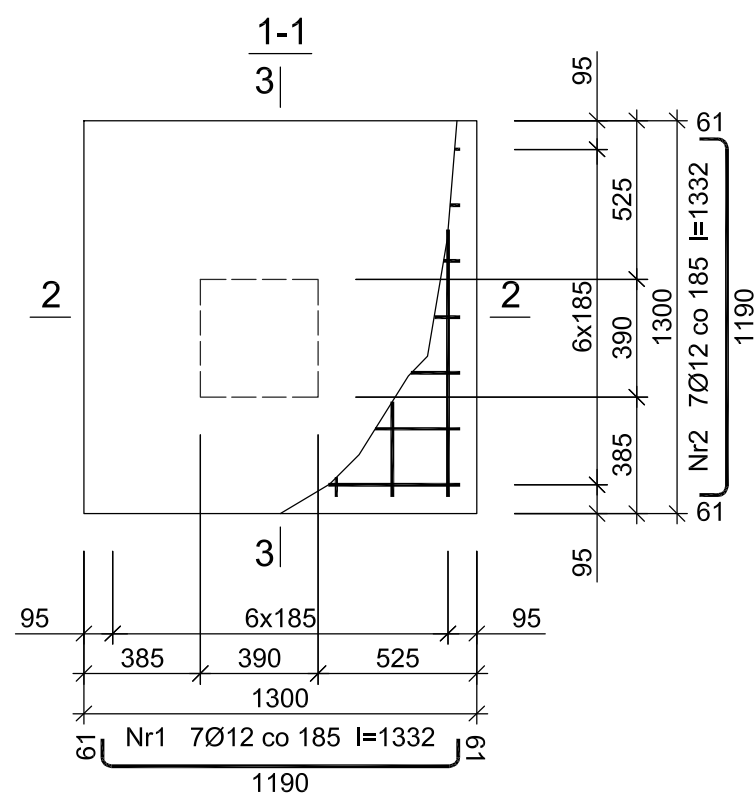


### STOPA SF2.1

Wykonać 1 szt.



Beton B20 (C16/20)  
Stal RB500  
Otulina  $c_{nom} = 55$  mm



#### Wykaz zbrojenia

Nr pręta	Średnica [mm]	Długość [mm]	Liczba [szt.]			Długość całkowita [m]	
			prętów w 1 elemencie	elementów	całkowita prętów	RB500 Ø12	
STOPA SF2.1 - wykonać 1 szt.							
1	12	1332	7	1	7	9,32	
2	12	1332	7	1	7	9,32	
Długość całkowita wg średnic						[m]	18,7
Masa 1mb pręta						[kg/mb]	0,888
Masa prętów wg średnic						[kg]	16,6
Masa prętów wg gatunków stali						[kg]	16,6
Masa całkowita						[kg]	17

UWAGA: Długość pręta jest długością obliczoną na podstawie wymiarów w osi pręta (metoda B wg PN-EN ISO 3766:2006)

## USŁUGI PROJEKTOWE

mgr inż. Piotr Ścibior

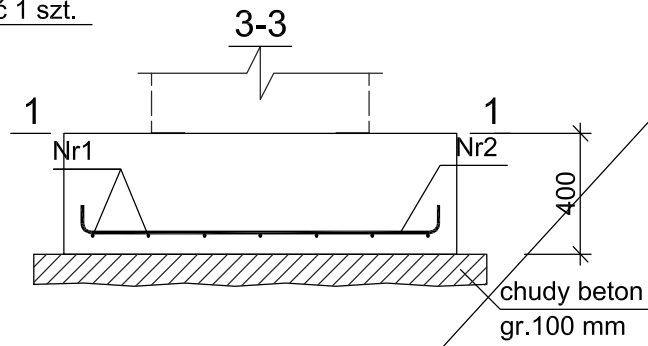
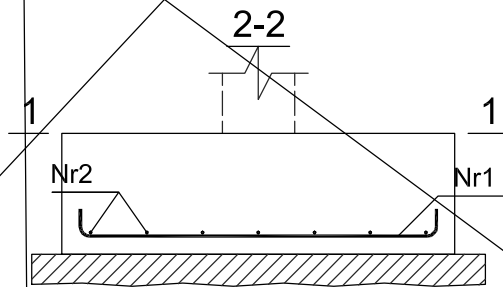
Bartłomiejowice 7  
24-160 Wąwolnica  
kom. 507037223

REGON: 361509238  
NIP: 716-258-86-59  
e-mail: p.scibior@wp.pl

Obiekt/adres:	Częściowa rozbiórka, przebudowa i rozbudowa budynku Ochotniczej Straży Pożarnej w Gniewoszowie dz.nr 484/10, 477/4, obręb: 0003 Gniewoszów			Data:	10.2017
				Stadium:	PROJEKT BUDOWLANO WYKONAWCZY
Tytuł rysunku:	STOPA SF2.1			Branża:	Konstrukcja
Funkcja	Tytuł, imię i nazwisko	Nr uprawnień	Podpis	Skala:	1:25
Projektant:	mgr inż. Piotr Ścibior	LUB/0102/P00K/14		Nr rys.	K1.3
Sprawdzający:	inż. Tomasz Wolak	MAZ/0089/PWOK/09			

### STOPA SF2.2

Wykonać 1 szt.

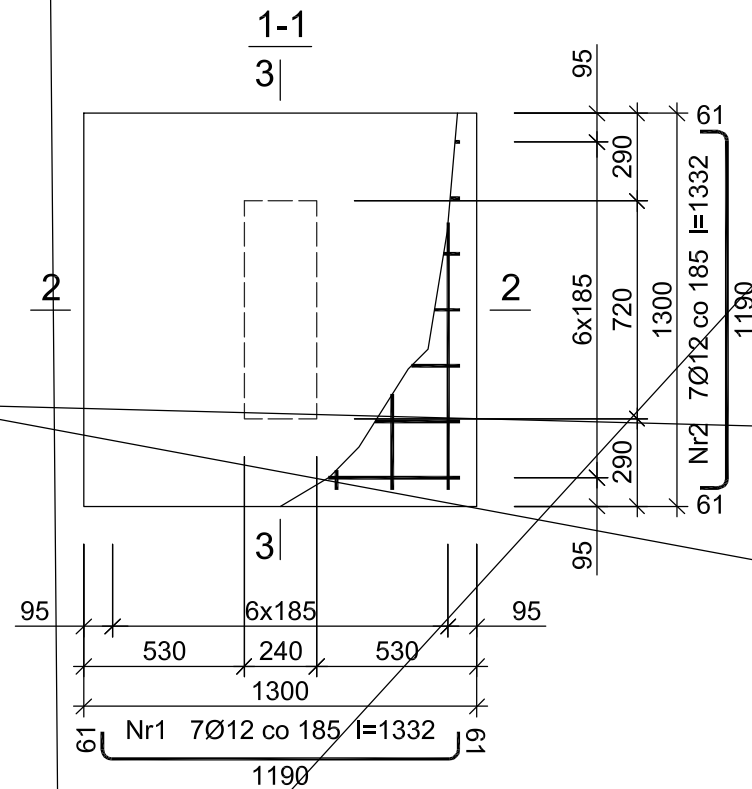


Beton B20 (C16/20)  
 Stal RB500  
 Otulina  $c_{nom} = 55 \text{ mm}$

#### Wykaz zbrojenia

Nr pręta	Średnica [mm]	Długość [mm]	Liczba [szt.]			Długość całkowita [m]	
			prętów w 1 elemencie	elementów	całkowita prętów	RB500	Ø12
STOPA SF2.2 - wykonać 1 szt.							
1	12	1332	7	1	7		9,32
2	12	1332	7	1	7		9,32
Długość całkowita wg średnic						[m]	18,7
Masa 1mb pręta						[kg/mb]	0,888
Masa prętów wg średnic						[kg]	16,6
Masa prętów wg gatunków stali						[kg]	16,6
Masa całkowita						[kg]	17

UWAGA: Długość pręta jest długością obliczoną na podstawie wymiarów w osi pręta (metoda B wg PN-EN ISO 3766:2006)

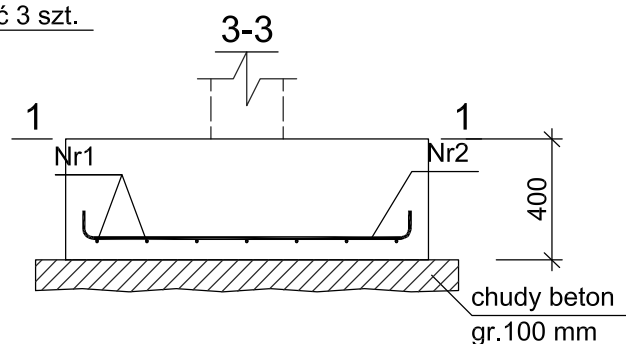
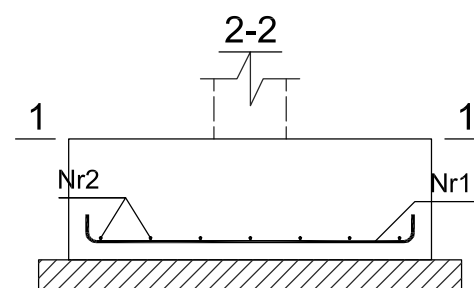


Obiekt/adres:		Data:	
		10.26	
		Stadium:	
		PROJEKT BUDOWLANY	
Tytuł rysunku:		Branża:	
		Konstrukcja	
Funkcja:	Tytuł, imię i nazwisko	Nr uprawnień	Podpis
Projektant:			Skala:
			Nr rys.



### STOPA SF3.1

Wykonać 3 szt.

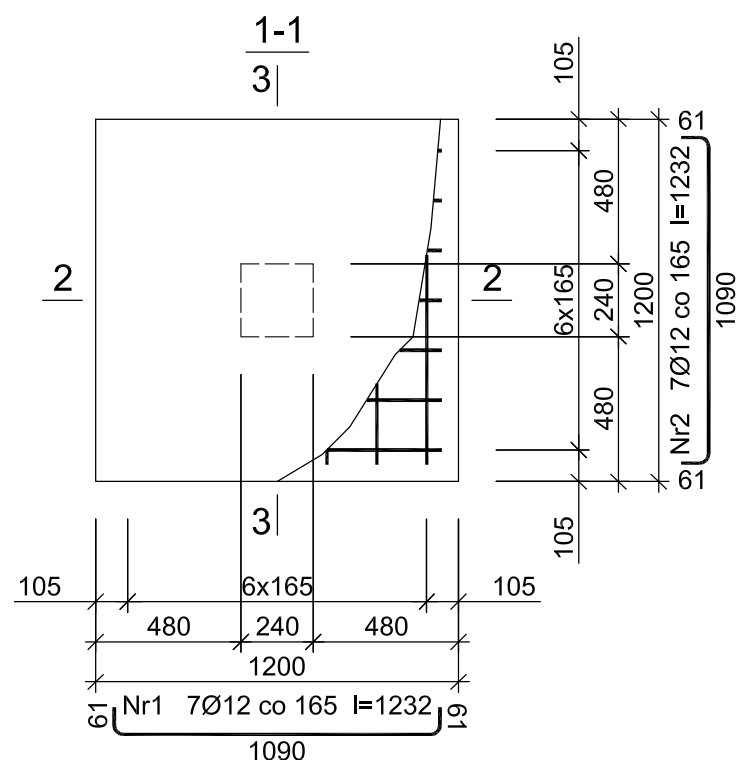


Beton B20 (C16/20)  
Stal RB500  
Otulina  $c_{nom} = 55$  mm

#### Wykaz zbrojenia

Nr pręta	Średnica [mm]	Długość [mm]	Liczba [szt.]			Długość całkowita [m]	
			prętów w 1 elemencie	elementów	całkowita prętów	RB500 Ø12	
STOPA SF3.1 - wykonać 3 szt.							
1	12	1232	7	3	21	25,87	
2	12	1232	7	3	21	25,87	
Długość całkowita wg średnic						[m]	51,8
Masa 1mb pręta						[kg/mb]	0,888
Masa prętów wg średnic						[kg]	46,0
Masa prętów wg gatunków stali						[kg]	46,0
Masa całkowita						[kg]	46

UWAGA: Długość pręta jest długością obliczoną na podstawie wymiarów w osi pręta (metoda B wg PN-EN ISO 3766:2006)



## USŁUGI PROJEKTOWE

mgr inż. Piotr Ścibior

Bartłomiejowice 7  
24-160 Wąwolnica  
kom. 507037223

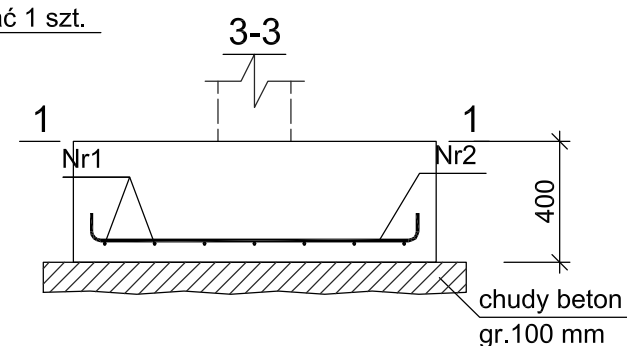
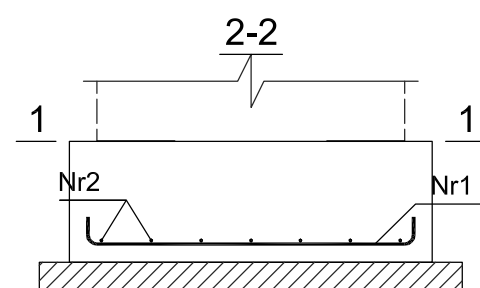
REGON: 361509238  
NIP: 716-258-86-59  
e-mail: p.scibior@wp.pl

Obiekt/adres:	Częściowa rozbiórka, przebudowa i rozbudowa budynku Ochotniczej Straży Pożarnej w Gniewoszowie dz.nr 484/10, 477/4, obręb: 0003 Gniewoszów			Data:	10.2017
				Stadium:	PROJEKT BUDOWLANO WYKONAWCZY
Tytuł rysunku:	STOPA SF3.1			Branża:	Konstrukcja
Funkcja	Tytuł, imię i nazwisko	Nr uprawnień	Podpis	Skala:	1:25
Projektant:	mgr inż. Piotr Ścibior	LUB/0102/P00K/14		Nr rys.	K1.5
Sprawdzający:	inż. Tomasz Wolak	MAZ/0089/PWOK/09			

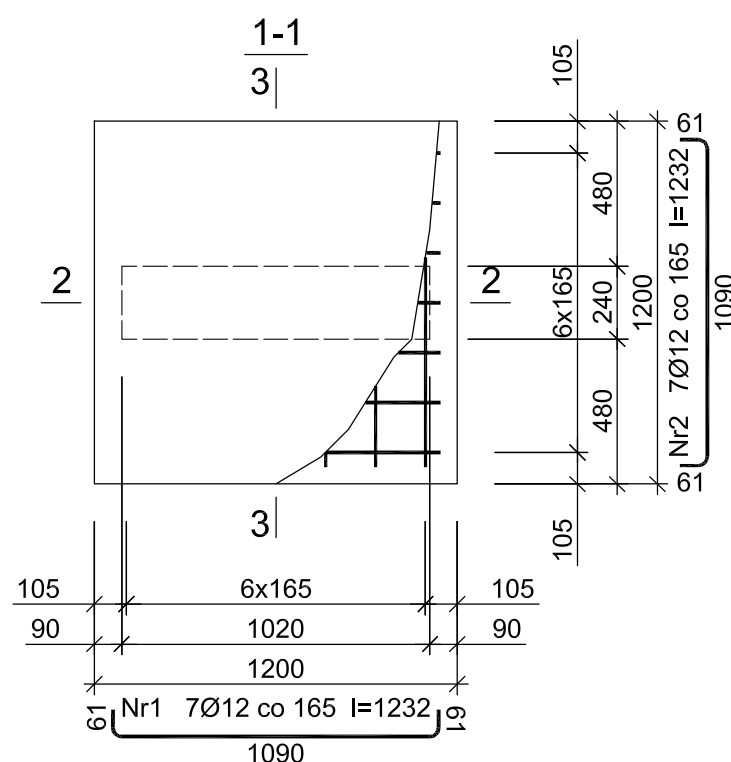


### STOPA SF3.2

Wykonać 1 szt.



Beton B20 (C16/20)  
Stal RB500  
Otulina  $c_{nom} = 55$  mm



#### Wykaz zbrojenia

Nr pręta	Średnica [mm]	Długość [mm]	Liczba [szt.]			Długość całkowita [m]	
			prętów w 1 elemencie	elementów	całkowita prętów	RB500 Ø12	
STOPA SF3.2 - wykonać 1 szt.							
1	12	1232	7	1	7	8,62	
2	12	1232	7	1	7	8,62	
Długość całkowita wg średnic						[m]	17,3
Masa 1mb pręta						[kg/mb]	0,888
Masa prętów wg średnic						[kg]	15,4
Masa prętów wg gatunków stali						[kg]	15,4
Masa całkowita						[kg]	16

UWAGA: Długość pręta jest długością obliczoną na podstawie wymiarów w osi pręta (metoda B wg PN-EN ISO 3766:2006)

## USŁUGI PROJEKTOWE

mgr inż. Piotr Ścibior

Bartłomiejowice 7  
24-160 Wąwolnica  
kom. 507037223

REGON: 361509238  
NIP: 716-258-86-59  
e-mail: p.scibior@wp.pl

Obiekt/adres:	Częściowa rozbiórka, przebudowa i rozbudowa budynku Ochotniczej Straży Pożarnej w Gniewoszowie dz.nr 484/10, 477/4, obręb: 0003 Gniewoszów			Data:	10.2017
				Stadium:	PROJEKT BUDOWLANO WYKONAWCZY
Tytuł rysunku:	STOPA SF3.2			Branża:	Konstrukcja
Funkcja	Tytuł, imię i nazwisko	Nr uprawnień	Podpis	Skala:	1:25
Projektant:	mgr inż. Piotr Ścibior	LUB/0102/P00K/14		Nr rys.	K1.6
Sprawdzający:	inż. Tomasz Wolak	MAZ/0089/PWOK/09			



Edited with the trial version of  
Foxit Advanced PDF Editor

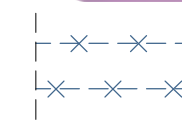
OZNACZENIA:



ISTN. ŁAWY FUNDAMENTOWE DO ZACHOWANIA  
WYMAGANA SZEROKOŚĆ ŁAW 60cm

To remove this notice, visit:

[www.foxitsoftware.com/shopping](http://www.foxitsoftware.com/shopping)



ISTN. ŚCIANY FUNDAMENTOWE DO WYBURZENIA  
WYBURZENIA WYKONAĆ DO POZIOMU -0,300  
W MIEJSCU KOLIZJI Z PROJEKTOWANYMI FUNDAMENTAMI  
WYKONAĆ WYBURZENIA ŚCIAN I ŁAW FUNDAMENTOWYCH



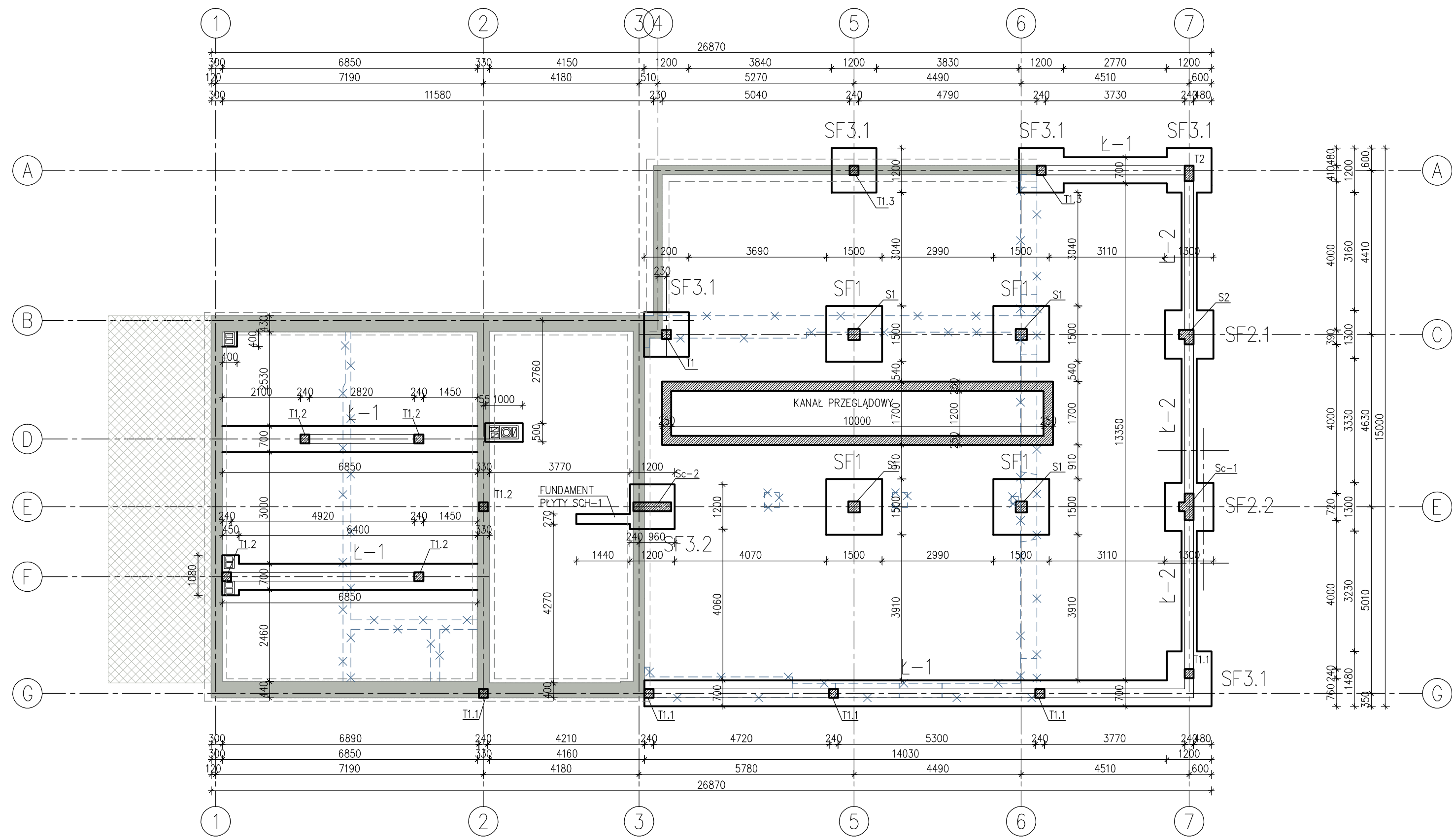
PROJ. FUNDAMENTY



-PROJ. ELEMENTY ŻELBETOWE (SŁUPY, TRZPIENIE)

UWAGI:

- BETON C16/20 PODBETON CB/10 gr.=10cm
- STAL A-IIIIN (#),(ø).
- FUNDAMENTY POSADOWIĆ NA WARSTWIE CHUDEGO BETONU GR.10cm
- IZOLACJA FUNDAMENTÓW wg. OPISU TECHNICZNEGO
- PRĘTY ZBROJENIOWE ŁAW ŁĄCZYĆ NA ZAKŁADY PRZESUNIĘTE WZGLĘDEM SIEBIE.
- OTULINA 5cm.
- OBLICZENIOWO PRZYJĘTO GRANICZNĄ NOŚNOŚĆ PODŁOŻA NA NAPRĘŻENIA 190kPa.
- RYSunEK ROZPATRYWAĆ ŁĄCZNIE Z PROJEKTAMI BRANŻOWYMI.
- KANAŁ PRZEGLĄDOWY WYKONAĆ WG. OPISU TECHNICZNEGO.
- PŁYTY FUNDAMENTOWE KominÓW WYKONAĆ WG. OPISU TECHNICZNEGO.
- W MIEJSCU POSADOWIENIA STÓP FUNDAMENTOWYCH SF1 ZEJŚĆ CHUDYM BETONEM PONIŻEJ SPODU KANAŁU PRZEGLĄDOWEGO.



## USŁUGI PROJEKTOWE

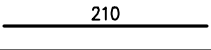
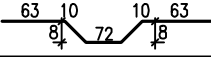
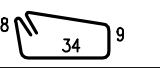
mgr inż. Piotr Ścibior

Bartłomiejowice 7  
24-160 Wąwolnica  
kom. 507037223

REGON: 361509238  
NIP: 716-258-86-59  
e-mail: p.scibior@wp.pl

Objekt/adres:	Częściowa rozbiórka, przebudowa i rozbudowa budynku Ochotniczej Straży Pożarnej w Gniewoszowie dz.nr 484/10, 477/4, obręb: 0003 Gniewoszów	Data:	10.2017
Tytuł rysunku:	RZUT FUNDAMENTÓW	Stadium:	PROJEKT BUDOWLANO WYKONAWCZY
Funkcja	Tytuł, imię i nazwisko	Nr uprawnień	Podpis
Projektant:	mgr inż. Piotr Ścibior	LUB/0102/P00K/14	Skala: 1:100
Sprawdzający:	inż. Tomasz Wolak	MAZ/0089/PWOK/09	Nr rys. K1

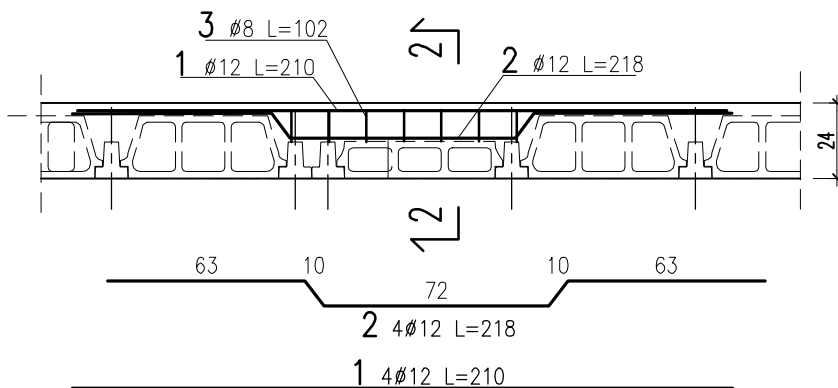
# WYKAZ STALI ZBROJENIOWEJ

				Objekt: WYKAZ STALI DLA JEDNEGO ELEMENTU Schemat kosza		Rys. Nr rys. 1 z 1 Data Wyk						
Nr	∅ [mm]	Klasa stali	Sztuk	Kształt [cm]	Długość [cm]	Długość całkowita [m]						
						8	12					
1	∅12	A IIIIN	4		210		8.4					
2	∅12	A IIIIN	4		218		8.72					
3	∅8	A IIIIN	7		102	7.14						
Długość ogółem [m]						7.14	17.12					
Ciężar 1mb [kg]						0.395	0.888					
Ciężar ogółem [kg]						2.8	15.2					
Ciężar wg klas stali [kg]						(A IIIIN) 18						
Ciężar razem [kg]						18						

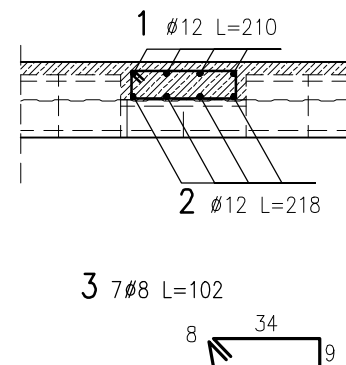
## PRZYKŁADOWY SCHEMAT KOSZA NA PUSTAKU 12cm

SKALA 1:25

1-1  
SKALA 1:25



2-2  
SKALA 1:25



### UWAGA:

- Klasa betonu C25/30 (B30)
- Wszystkie wymiary prętów podane w zestawieniach dotyczą wymiarów zewnętrznych
- Zestawienie stali na jeden element
- Dostosować długość prętów do układu belek





# INFORMACJA TECHNICZNA

ul. St. Leszczyńskiego 6020-068 LUBLIN  
Tel : 0 81 458 18 11  
E-Mail : projekty@technobeton.pl

Faks : 81 534 05 95

**BADDAR422**

		Strefa sejsmiczna : <b>Strefa 0</b>	
HURT : <b>BADACH DARIUSZ T:603 609 889</b>		GRUBOSC STROPU W CM :	
KLIENT :		<b>20 + 4</b> z wyjątkiem obszarów zaznaczonych na planie	
BUDOWA : <b>BUDYNEK OSP. GNIEWOSZÓW</b>		Obj. betonu : *	
OBC (kN/m <sup>2</sup> ) Stale + ścianki : 1.40 Eksploatacyjne : 2.00		Srednia :78 lit/m <sup>2</sup>	
z wyjątkiem obszarów zaznaczonych na planie		<b>POZIOM NAD PARTEREM</b>	

BELKI			SPREZONE			PODSUMOWANIE BELEK		
Typ	Dlugosc	Ilosc	Typ	Dlugosc	Ilosc			
TB123	3.10	22				TB123	162.70	
TB123	3.60	16				TB125	313.80	
TB123	4.10	9						
TB125	4.60	32						
TB125	4.90	34						

PUSTAKI		
Typ	Rodzaj	Ilosc
12X53X20	BETON	12
20X53X20	BETON	1792

Waga pustaków :	27.00 t	Waga belek :	8.58 t	Powierzchnia	227.203 m <sup>2</sup>
-----------------	---------	--------------	--------	--------------	------------------------

ZBROJENIE : AIIIN				SIATKA SPAWANA ark : arkusze p : prety szt : sztuki		
Ilosc	Sred.	Dlugosc	Typ	SIATKA		
22	8	1.10	Odgiete		1 - Siatka	296 m2
1	8	1.30	Odgiete		15cm 1x2m	(148 ark)
17	8	1.30	Proste			
33	8	1.40	Odgiete			
33	8	1.50	Odgiete			
84	8	2.00	Proste			
66	10	2.40	Proste			

### Ostrzezenie :

Przed montazem nalezy sprawdzic obciazenia i wymiary podane na rysunku. Konieczne jest takze zapoznanie sie z instrukcjami zamieszczonymi na nastepnej stronie.

\* szacunkowa objetosc betonu nie uwzglednia wiencow i podciagów.

100

Narysowano : 22/08/2017

Zmodyfikowano : 24/08/2017

Autoryzacja :

DOBROWOLSKA Justyna

08 7 0075 201

Wygenerowano 22/08/2017 15:26:21

## UKŁADANIE ZBROJENIA

### 1 SIATKA ZGRZEWANA

Na całej powierzchni stropu należy ułożyć siatkę zgrzewaną, w kierunku prostopadłym układu oczek do kierunku belek, na zakład minimum jednego oczka.  
Optymalny wymiar siatki to 15 x 15 cm o średnicy 3.5 mm.

### 2 ZBROJENIE PRZYPODPOROWE

Nad końcami belek należy do siatki zgrzewanej przymocować pręty odgięte bądź pręty proste, zgodnie z załączonym projektem. Otulina prętów zbrojenia przy podporowym powinna wynosić 2 cm.

### 3 WIEŃCE

Wieńce należy wykonać wg projektu konstrukcyjnego budynku.

## OPARCIE BELEK

Belki stropowe opiera się na ścianach nośnych w rozstawie zgodnym z projektem stropu. Minimalna długość oparcia wynosi 7 cm dla ścian z materiałów miękkich, 5 cm dla cegieł ceramicznych oraz 2 cm przy oparciu na elementach żelbetowych i metalowych.

## BETONOWANIE

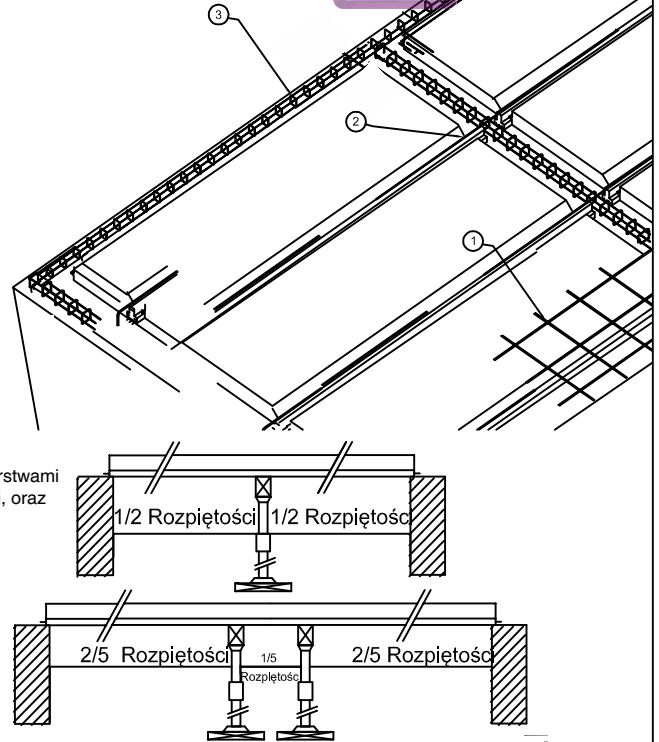
Do wykonania warstw nadbetonu używać betonu drobnoziarnistego C 25/30, zapewniając położenie prętów siatki nie głębiej niż 2 cm od górnej powierzchni nadbetonu. Beton układać warstwami w kierunku prostopadłym do belek unikając łączenia kolejnych etapów betonowania nad belkami, oraz koncentracji betonu na stropie. Nie obciążać stropu przed upływem 28 dni od betonowania.

## PODPORY

Rozmieszczenie linii podpór dla każdego projektu przedstawione jest na rysunku montażowym.

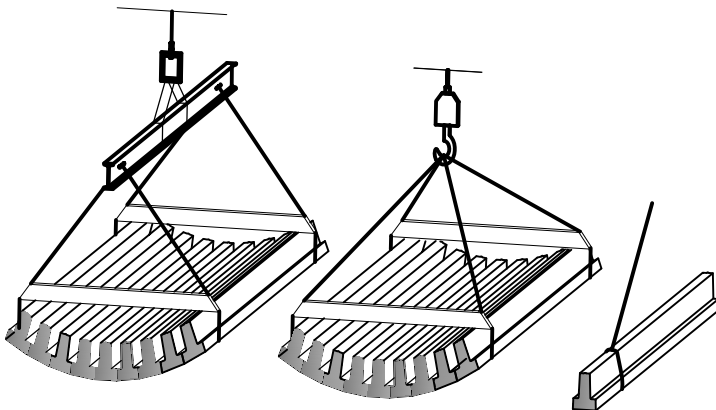
Podpory montażowe należy rozstawić z zachowaniem strzałki ugięcia L/500.

Podpory montażowe muszą być wypionowane, stabilne i ustawione przed rozłożeniem pustaków na podłożu o odpowiedniej wytrzymałości.



## TRANSPORT

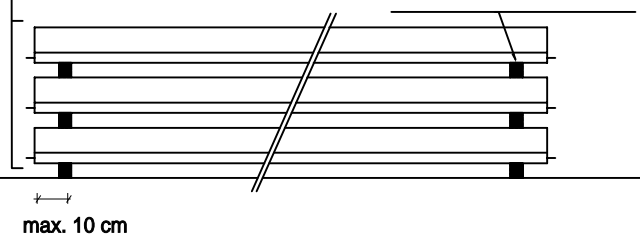
Belki podczas transportu zaleca się przenosić ręcznie lub mechanicznie, za pomocą uchwytów lub pasów, które należy umieszczać w odległości ok. 50 cm (nie więcej niż 80 cm) od końca belek. Nie należy przenosić więcej niż jednego rzędu belek jednocześnie.



## MAGAZYNOWANIE

Należy pamiętać o pionowym wyrównaniu przekładek drewnianych w kolejnych warstwach.

W dwóch rzędach na dwóch drewnianych przekładkach składa się do 10 belek ułożonych na styk w pozycji montażowej.

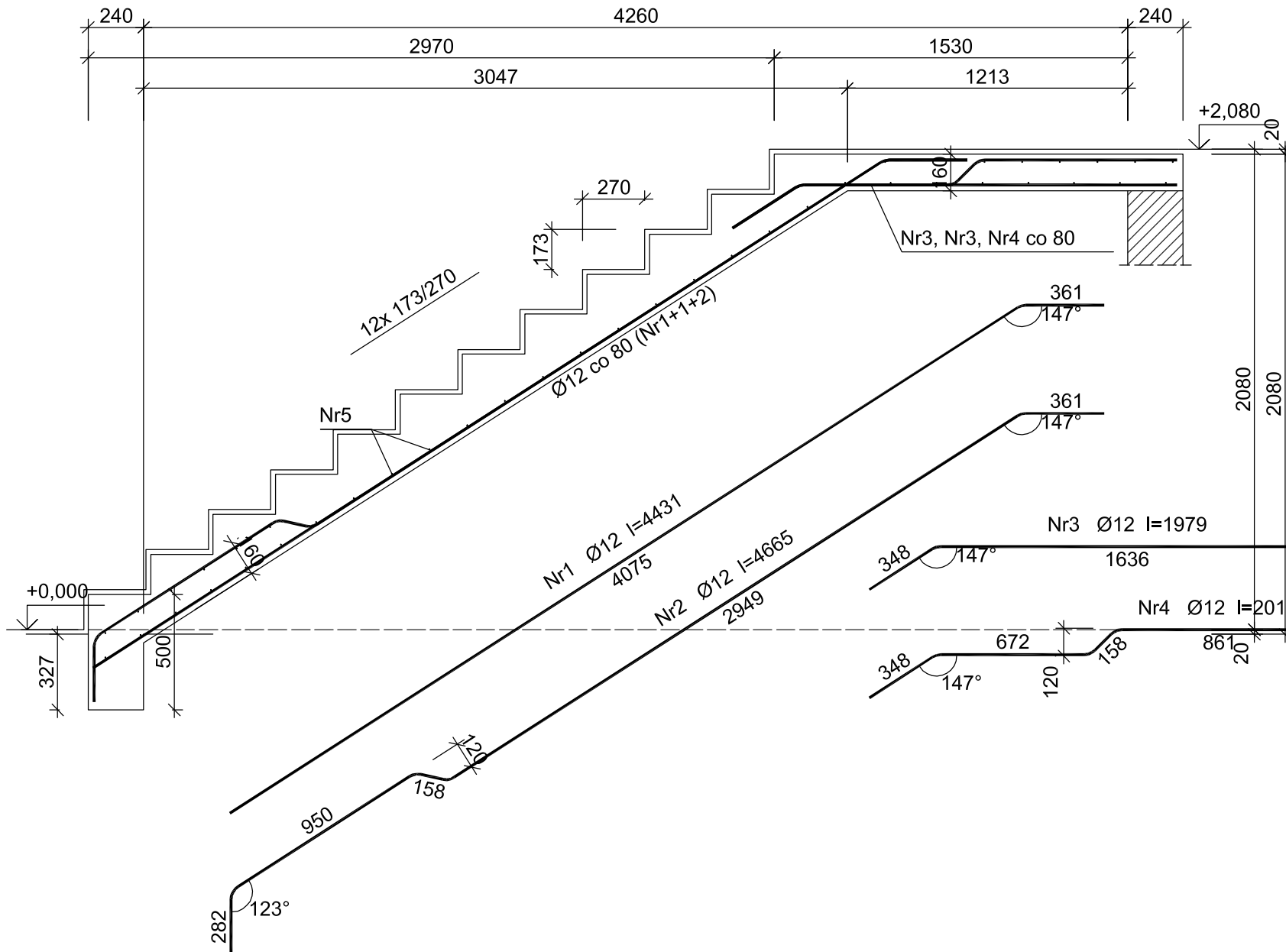


Belki zaleca się składować w miejscach o równym i utwardzonym podłożu, które nie odkształci się pod ciężarem składowanego materiału.

## LEGENDA DO RYS. MONTAŻOWEGO SYSTEMU STROPOWEGO TECHNOBETON

4x300 TB123	Układ 4 kolejnych belek TB123 o dł. 300 cm	60 42	Odległości w osiach belek
G:2,30 + Q:2,00 16 + 5	Obciążenie stałe G + Obciążenie użytkowe Q w kN/m <sup>2</sup> Pustak wysokości 16 cm + Płyta nadbetonu grubości 5 cm	38 80	Otwór w stropie o wymiarach 38x80 cm
1HA8 L 100	Jeden pręt odgięty zbrojenia przy podporowym nad końcem każdej belki Średnica 8 mm i długość 100 cm	16 10	Obszar "strefy obniżonych pustaków" Pustak wysokości 16 cm + Płyta nadbetonu grubości 8 cm
2HA12 L 200	Dwa pręty proste zbrojenia przy podporowym nad końcem każdej belki Średnica 12 mm i długość 200 cm	64 120	Belka wymiaru dla otworu o wymiarze 64 x 120 cm
	Miejsce od którego należy rozpocząć układanie belek stropowych		

PLYTA SCHODOWA SCH-1



Beton C20/25 (B25)  
 Stal RB500  
 St0S-b  
 Otulina  $c_{nom} = 15+5=20$  mm

Wykaz zbrojenia

Nr pręta	Średnica [mm]	Długość [mm]	Liczba [szt.]	Długość całkowita [m]		
				St0S-b Ø6	RB500 Ø12	
PLYTA SCHODOWA SCH-1						
1	12	4431	13		57,60	
2	12	4665	6		27,99	
3	12	1979	13		25,73	
4	12	2018	6		12,11	
5	6	1639	42	68,84		
Długość całkowita wg średnic				[m]	68,9	123,5
Masa 1mb pręta				[kg/mb]	0,222	0,888
Masa prętów wg średnic				[kg]	15,3	109,7
Masa prętów wg gatunków stali				[kg]	15,3	109,7
Masa całkowita				[kg]	125	

UWAGA: Długość pręta jest długością obliczoną na podstawie wymiarów w osi pręta (metoda B wg PN-EN ISO 3766:2006)

USŁUGI PROJEKTOWE

mgr inż. Piotr Ścibior

Bartłomiejowice 7  
 24-160 Wąwolnica  
 kom. 507037223

REGON: 361509238  
 NIP: 716-258-86-59  
 e-mail: p.scibior@wp.pl

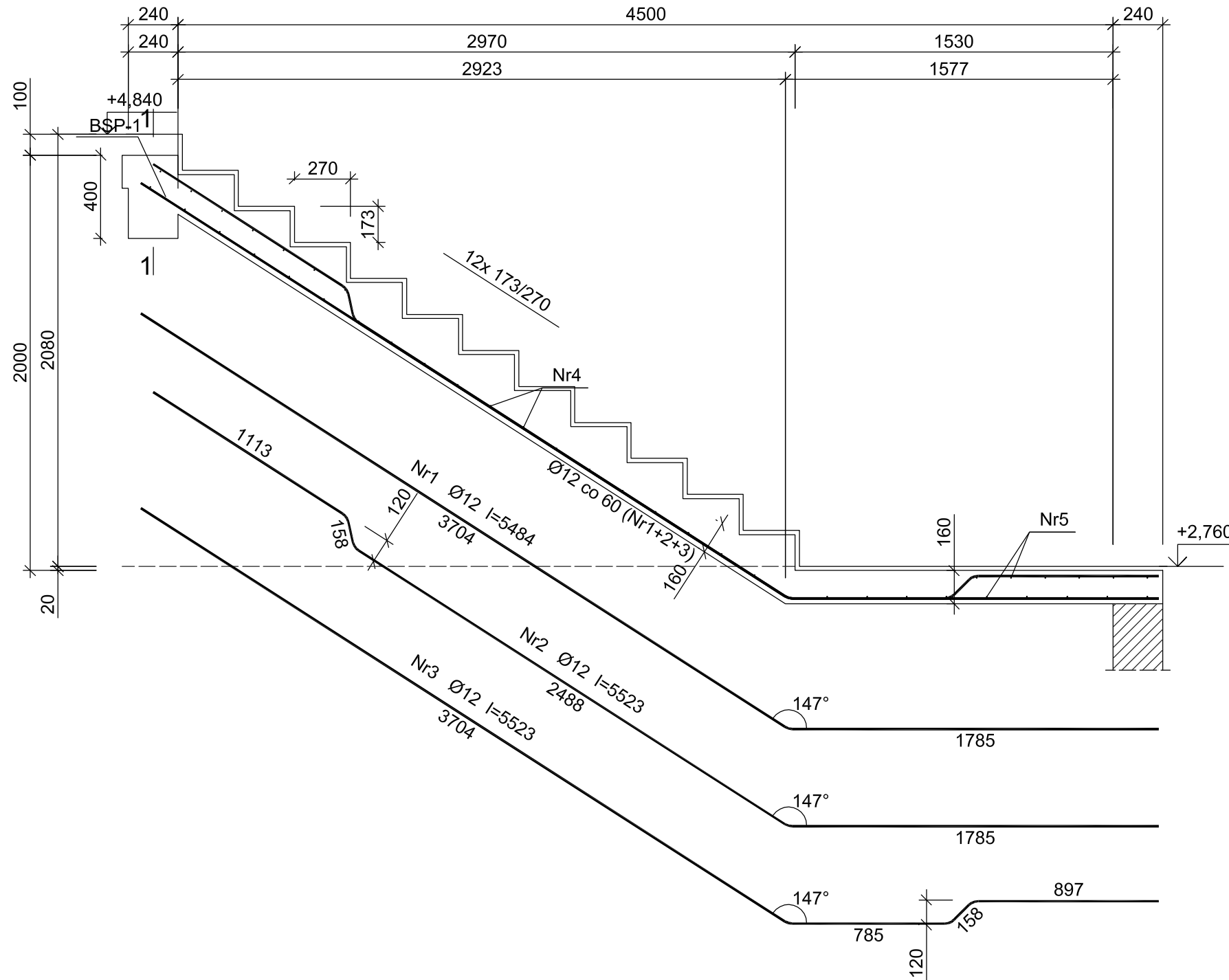
Obiekt/adres:	Częściowa rozbiórka, przebudowa i rozbudowa budynku Ochotniczej Straży Pożarnej w Gniewoszowie dz.nr 484/10, 477/4, obręb: 0003 Gniewoszów	Data:		
		10.2017		
Tytuł rysunku:	PLYTA SCHODOWA SCH1	Stadium:		
		PROJEKT BUDOWLANO WYKONAWCZY		
Funkcja	mgr inż. Piotr Ścibior	Nr uprawnień	Podpis	Branża:
				Konstrukcja
Projektant:	mgr inż. Piotr Ścibior	LUB/0102/P00K/14		Skala:
				1:25
Sprawdzający:	inż. Tomasz Wolak	MAZ/0089/PWOK/09		Nr rys.
				K2.1



Edited with the trial version of Foxit Advanced PDF Editor

To remove this notice, visit: [www.foxitsoftware.com/shopping](http://www.foxitsoftware.com/shopping)

PŁYTA SCHODOWA SCH-3



Edited with the trial version of  
Foxit Advanced PDF Editor

To remove this notice, visit:  
[www.foxitsoftware.com/shopping](http://www.foxitsoftware.com/shopping)

Beton	C20/25 (B25)
Stal	RB500
	St0S-b
Otulina	$c_{nom} = 15+5=20$ mm

Wykaz zbrojenia

Nr pręta	Średnica [mm]	Długość [mm]	Liczba [szt.]	Długość całkowita [m]		
				St0S-b Ø6	RB500 Ø12	
PŁYTA SCHODOWA SCH-3						
1	12	5484	9		49,36	
2	12	5523	9		49,71	
3	12	5523	8		44,18	
4	6	1639	27	44,25		
5	6	4213	15	63,20		
Długość całkowita wg średnic				[m]	107,5	143,3
Masa 1mb pręta				[kg/mb]	0,222	0,888
Masa prętów wg średnic				[kg]	23,9	127,3
Masa prętów wg gatunków stali				[kg]	23,9	127,3
Masa całkowita				[kg]	152	

UWAGA: Długość pręta jest długością obliczoną na podstawie wymiarów w osi pręta (metoda B wg PN-EN ISO 3766:2006)

USŁUGI PROJEKTOWE

mgr inż. Piotr Ścibior

Bartłomiejowice 7  
24-160 Wąwolnica  
kom. 507037223

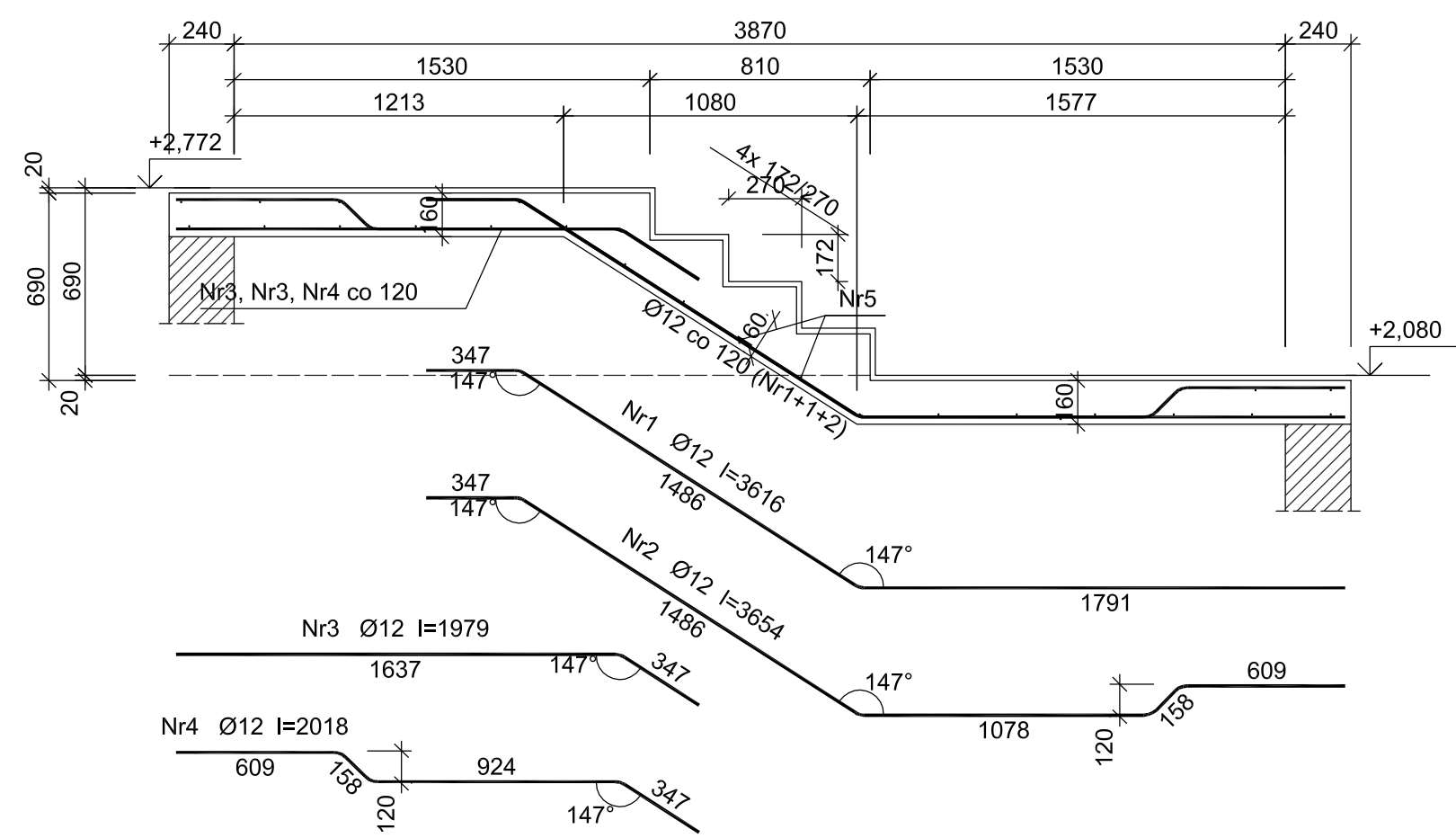
REGON: 361509238  
NIP: 716-258-86-59  
e-mail: p.scibior@wp.pl

Obiekt/adres:	Częściowa rozbiórka, przebudowa i rozbudowa budynku Ochotniczej Straży Pożarnej w Gniewoszowie dz.nr 484/10, 477/4, obręb: 0003 Gniewoszów			Data:	10.2017
				Stadium:	PROJEKT BUDOWLANO WYKONAWCZY
Tytuł rysunku:	PŁYTA SCHODOWA SCH2			Branża:	Konstrukcja
Funkcja	Tytuł, imię i nazwisko	Nr uprawnień	Podpis	Skala:	1:25
Projektant:	mgr inż. Piotr Ścibior	LUB/0102/P00K/14		Nr rys.	K2.2
Sprawdzający:	inż. Tomasz Wolak	MAZ/0089/PWOK/09			



Edited with the trial version of  
Foxit Advanced PDF Editor  
To remove this notice, visit:  
[www.foxitsoftware.com/shopping](http://www.foxitsoftware.com/shopping)

### PŁYTA SCHODOWA SCH-2



Beton C20/25 (B25)  
Stal RB500  
St0S-b  
Otulina  $c_{nom} = 15+5=20$  mm

#### Wykaz zbrojenia

Nr pręta	Średnica [mm]	Długość [mm]	Liczba [szt.]	Długość całkowita [m]	
				St0S-b Ø6	RB500 Ø12
<b>PŁYTA SCHODOWA SCH-2</b>					
1	12	3616	9		32,54
2	12	3654	4		14,62
3	12	1979	9		17,81
4	12	2018	4		8,07
5	6	1490	25	37,25	
Długość całkowita wg średnic [m]				37,3	73,1
Masa 1mb pręta [kg/mb]				0,222	0,888
Masa prętów wg średnic [kg]				8,3	64,9
Masa prętów wg gatunków stali [kg]				8,3	64,9
Masa całkowita [kg]				74	

UWAGA: Długość pręta jest długością obliczoną na podstawie wymiarów w osi pręta (metoda B wg PN-EN ISO 3766:2006)

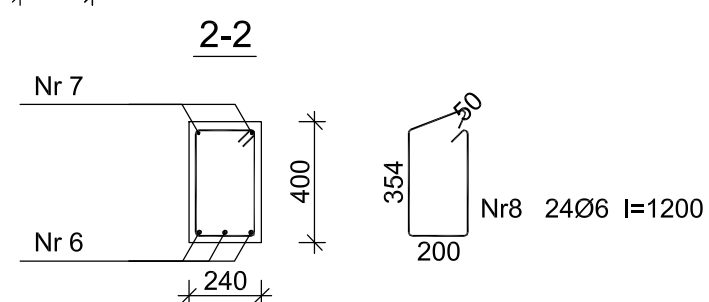
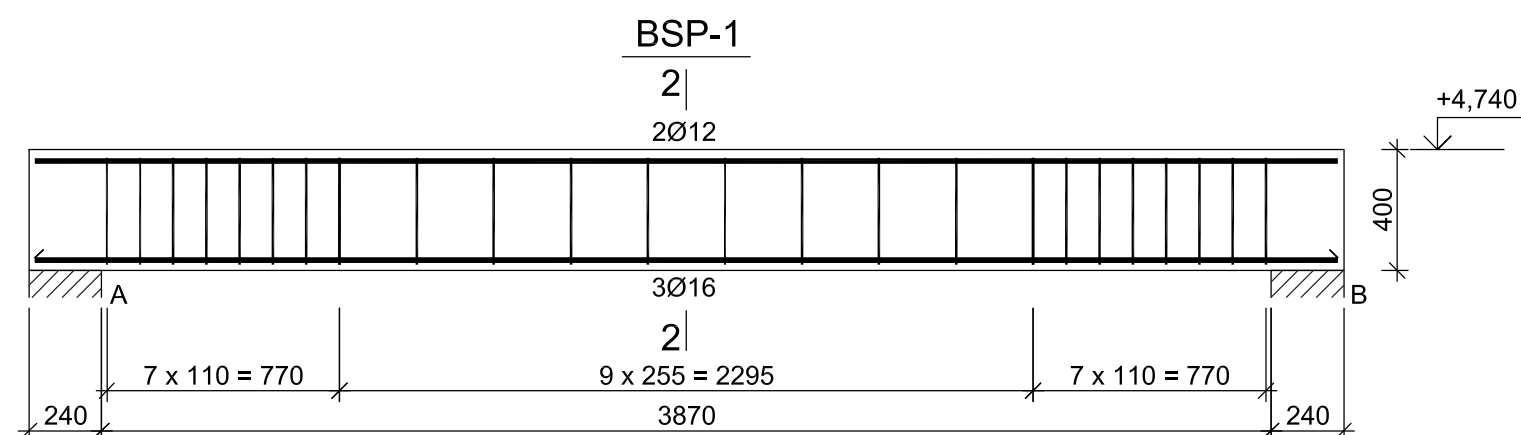
## USŁUGI PROJEKTOWE

mgr inż. Piotr Ścibior

Bartłomiejowice 7  
24-160 Wąwolnica  
kom. 507037223

REGON: 361509238  
NIP: 716-258-86-59  
e-mail: p.scibior@wp.pl

Obiekt/adres:	Częściowa rozbiórka, przebudowa i rozbudowa budynku Ochotniczej Straży Pożarnej w Gniewoszowie dz.nr 484/10, 477/4, obręb: 0003 Gniewoszów			Data:	10.2017
				Stadium:	
Tytuł rysunku:	PŁYTA SCHODOWA SCH3			Branża: Konstrukcja	
Funkcja	Tytuł, imię i nazwisko	Nr uprawnień	Podpis	Skala:	
Projektant:	mgr inż. Piotr Ścibior	LUB/0102/P00K/14		1:25	
Sprawdzający:	inż. Tomasz Wolak	MAZ/0089/PWOK/09		Nr rys. K2.3	



Nr7	2Ø12	I=4310
	4310	
Nr6	3Ø16	I=4310
	4310	

Beton	C20/25 (B25)
Stal	RB500
	St0S-b
Otulina	$c_{nom} = 26$ mm

#### Wykaz zbrojenia

Nr pręta	Średnica [mm]	Długość [mm]	Liczba [szt.]	Długość całkowita [m]		
				St0S-b Ø6	Ø12	Ø16
dla jednej belki						
6	16	4310	3			12,93
7	12	4310	2		8,62	
8	6	1200	24	28,80		
Długość całkowita wg średnic [m]				28,8	8,7	13,0
Masa 1mb pręta [kg/mb]				0,222	0,888	1,578
Masa prętów wg średnic [kg]				6,4	7,7	20,5
Masa prętów wg gatunków stali [kg]				6,4	28,2	
Masa całkowita [kg]				35		

UWAGA: Długość pręta jest długością obliczoną na podstawie wymiarów w osi pręta (metoda B wg PN-EN ISO 3766:2006)

## USŁUGI PROJEKTOWE

mgr inż. Piotr Ścibior

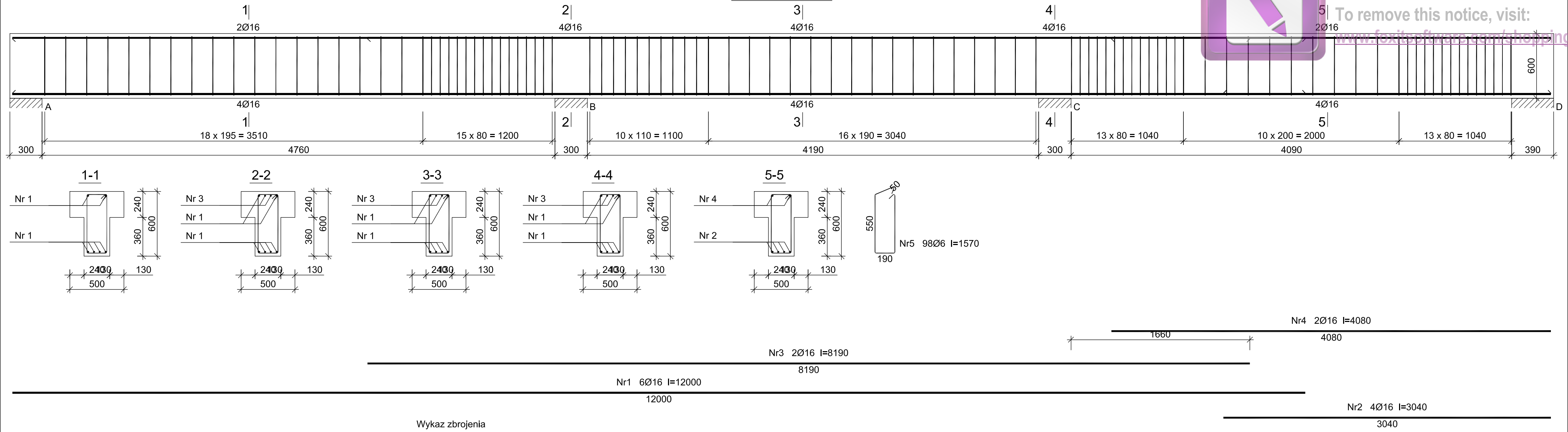
Bartłomiejowice 7  
24-160 Wąwolnica  
kom. 507037223

REGON: 361509238  
NIP: 716-258-86-59  
e-mail: p.scibior@wp.pl

Obiekt/adres:	Częściowa rozbiórka, przebudowa i rozbudowa budynku Ochotniczej Straży Pożarnej w Gniewoszowie dz.nr 484/10, 477/4, obręb: 0003 Gniewoszów			Data:	10.2017
				Stadium:	PROJEKT BUDOWLANO WYKONAWCZY
Tytuł rysunku:	BELKA SPOCZNIKOWA			Branża:	Konstrukcja
Funkcja	Tytuł, imię i nazwisko	Nr uprawnień	Podpis	Skala:	1:25
Projektant:	mgr inż. Piotr Ścibior	LUB/0102/P00K/14		Nr rys.	K2.4
Sprawdzający:	inż. Tomasz Wolak	MAZ/0089/PWOK/09			



PODCIĄG P-1



Wykaz zbrojenia

Nr pręta	Średnica [mm]	Długość [mm]	Liczba [szt.]	Długość całkowita [m]		
				St3SX-b Ø6	RB500 Ø16	
PODCIĄG P-1						
1	16	12000	6		72,00	
2	16	3040	4		12,16	
3	16	8190	2		16,38	
4	16	4080	2		8,16	
5	6	1570	98	153,86		
Długość całkowita wg średnic				[m]	153,9	108,6
Masa 1mb pręta				[kg/mb]	0,222	1,578
Masa prętów wg średnic				[kg]	34,2	171,4
Masa prętów wg gatunków stali				[kg]	34,2	171,4
Masa całkowita				[kg]	206	

UWAGA: Długość pręta jest długością obliczoną na podstawie wymiarów w osi pręta (metoda B wg PN-EN ISO 3766:2006)

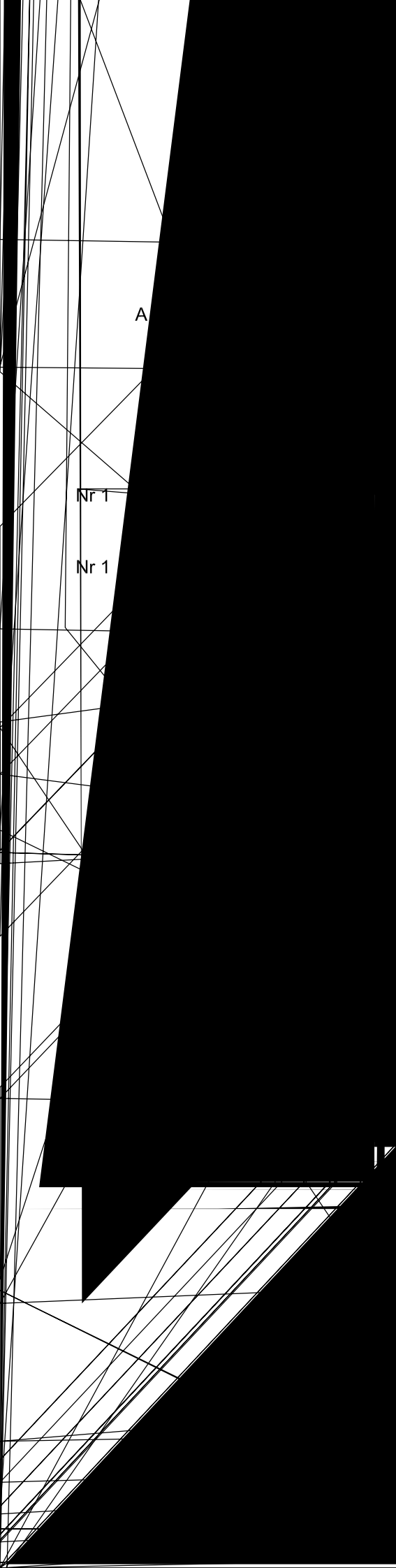
Beton B30 (C25/30)  
Stal RB500  
St3SX-b  
Otulina  $c_{nom} = 25$  mm

**USŁUGI PROJEKTOWE**  
mgr inż. Piotr Ścibior

Bartłomiejowice 7  
24-160 Wąwolnica  
kom. 507037223

REGON: 361509238  
NIP: 716-258-86-59  
e-mail: p.scibior@wp.pl

Obiekt/adres:	Częściowa rozbiórka, przebudowa i rozbudowa budynku Ochotniczej Straży Pożarnej w Gniewoszowie dz.nr 484/10, 477/4, obręb: 0003 Gniewoszów	Data:	10.2017
Tytuł rysunku:	PODCIĄG P1	Branża:	Konstrukcja
Funkcja	Tytuł, imię i nazwisko	Nr uprawnień	Podpis
Projektant:	mgr inż. Piotr Ścibior	LUB/0102/P00K/14	
Sprawdzający:	inż. Tomasz Wolak	MAZ/0089/PWOK/09	
			Skala: 1:25
			Nr rys. K2.5

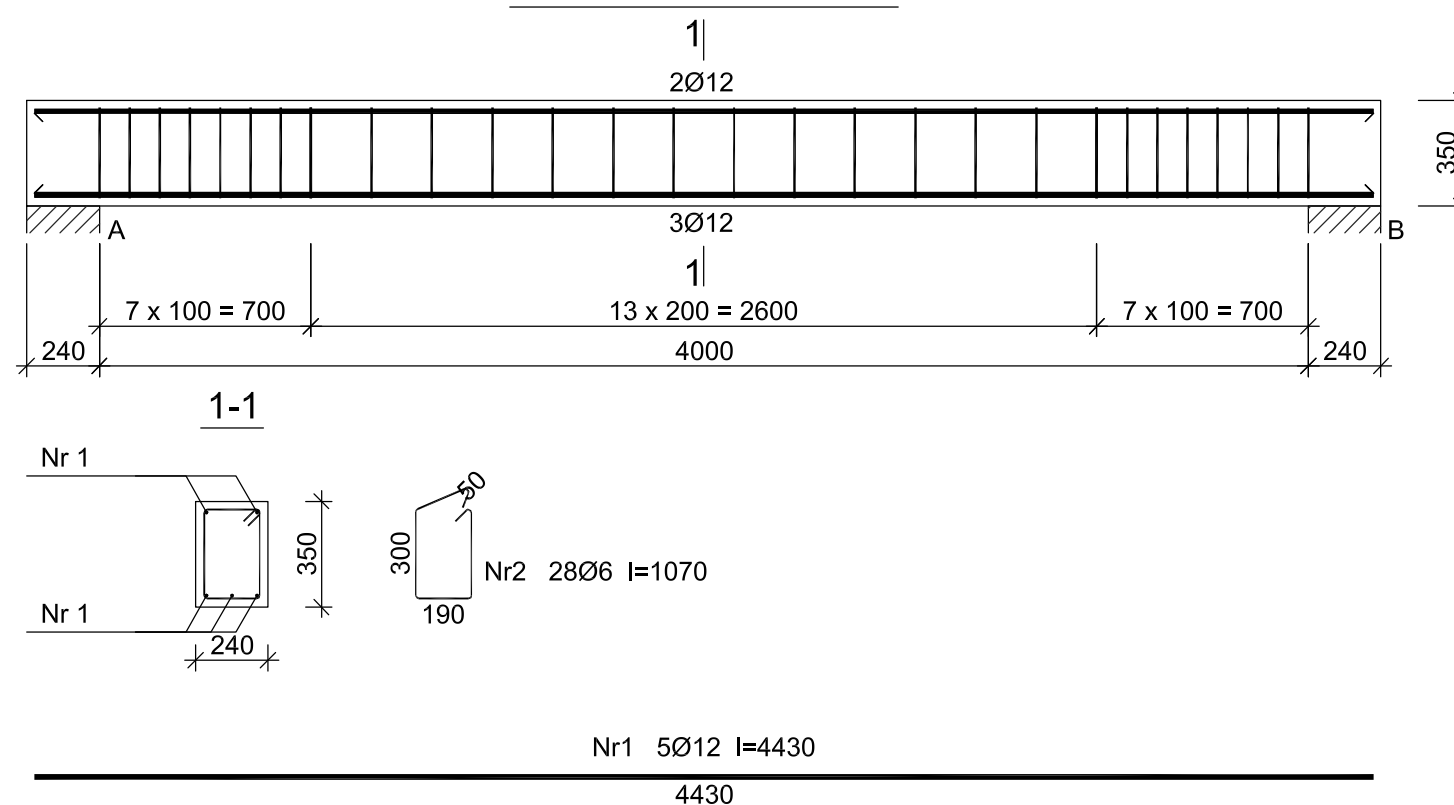




Edited with the trial version of  
Foxit Advanced PDF Editor

To remove this notice, visit:  
[www.foxitsoftware.com/shopping](http://www.foxitsoftware.com/shopping)

## NADPROŻE NŻ-1.1



Beton C20/25 (B25)  
Stal RB500  
St3SX-b  
Otulina  $c_{nom} = 25$  mm

### Wykaz zbrojenia

Nr pręta	Średnica [mm]	Długość [mm]	Liczba [szt.]	Długość całkowita [m]		
				St3SX-b Ø6	RB500 Ø12	
NADPROŻE NŻ-1.1						
1	12	4430	5		22,15	
2	6	1070	28	29,96		
Długość całkowita wg średnic				[m]	30,0	22,2
Masa 1mb pręta				[kg/mb]	0,222	0,888
Masa prętów wg średnic				[kg]	6,7	19,7
Masa prętów wg gatunków stali				[kg]	6,7	19,7
Masa całkowita				[kg]	27	

UWAGA: Długość pręta jest długością obliczoną na podstawie wymiarów w osi pręta (metoda B wg PN-EN ISO 3766:2006)

## USŁUGI PROJEKTOWE

mgr inż. Piotr Ścibior

Bartłomiejowice 7  
24-160 Wąwolnica  
kom. 507037223

REGON: 361509238  
NIP: 716-258-86-59  
e-mail: p.scibior@wp.pl

Obiekt/adres:	Częściowa rozbiórka, przebudowa i rozbudowa budynku Ochotniczej Straży Pożarnej w Gniewoszowie dz.nr 484/10, 477/4, obręb: 0003 Gniewoszów			Data:	10.2017
				Stadium:	PROJEKT BUDOWLANO WYKONAWCZY
Tytuł rysunku:	NADPROŻE NŻ-1.1			Branża:	Konstrukcja
Funkcja	Tytuł, imię i nazwisko	Nr uprawnień	Podpis	Skala:	1:25
Projektant:	mgr inż. Piotr Ścibior	LUB/0102/P00K/14		Nr rys.	K2.7
Sprawdzający:	inż. Tomasz Wolak	MAZ/0089/PWOK/09			

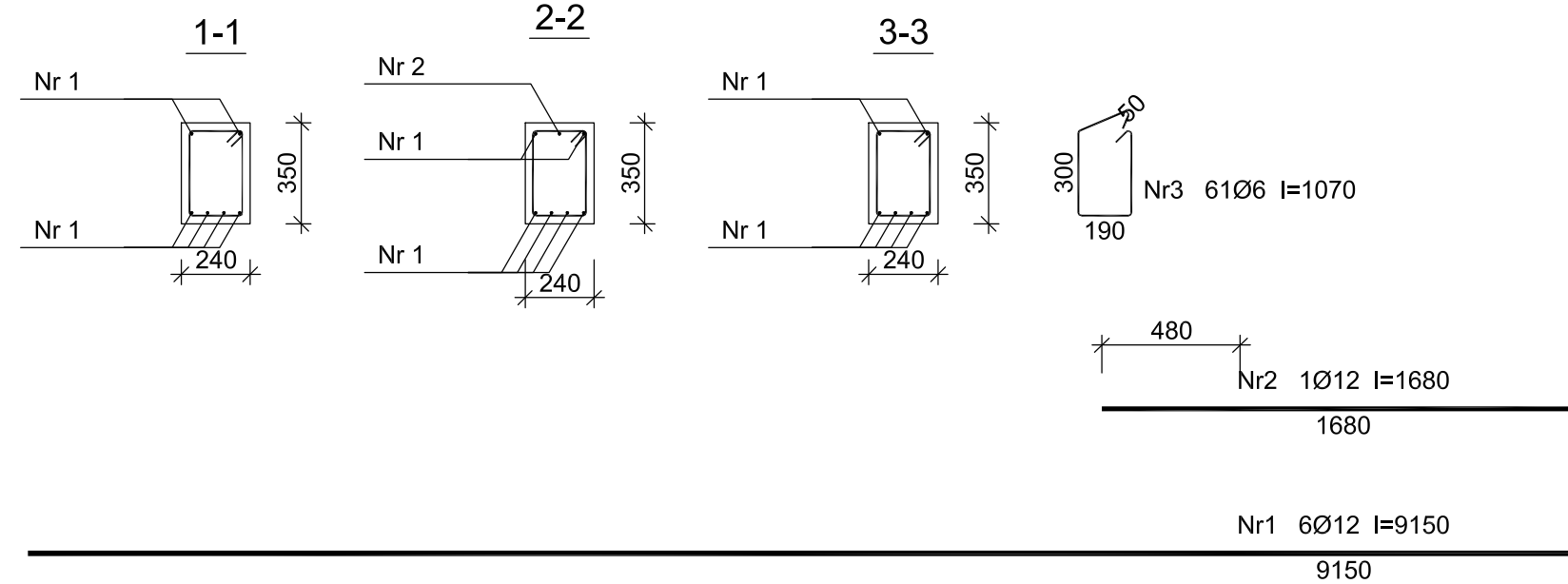
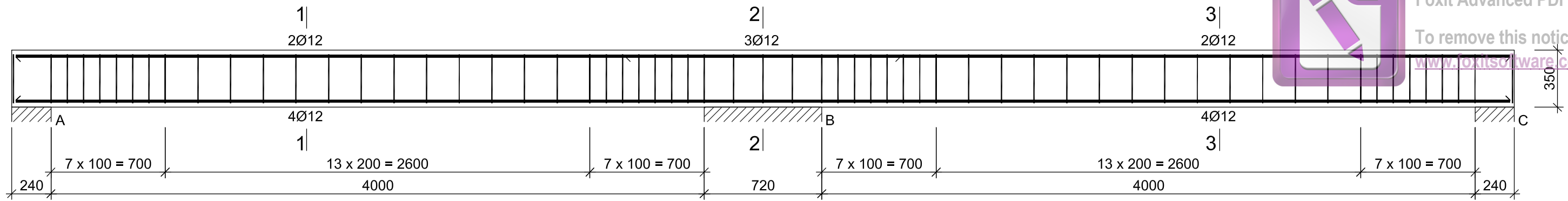
# NADPROŻE NŻ-1.2



Edited with the trial version of  
Foxit Advanced PDF Editor

To remove this notice, visit:

[www.foxitsoftware.com/shopping](http://www.foxitsoftware.com/shopping)



Beton C20/25 (B25)  
Stal RB500  
St3SX-b  
Otulina  $c_{nom} = 25 \text{ mm}$

### Wykaz zbrojenia

Nr pręta	Średnica [mm]	Długość [mm]	Liczba [szt.]	Długość całkowita [m]	
				St3SX-b Ø6	RB500 Ø12
NADPROŻE NŻ-1.2					
1	12	9150	6		54,90
2	12	1680	1		1,68
3	6	1070	61	65,27	
Długość całkowita wg średnic [m]				65,3	56,6
Masa 1mb pręta [kg/mb]				0,222	0,888
Masa prętów wg średnic [kg]				14,5	50,3
Masa prętów wg gatunków stali [kg]				14,5	50,3
Masa całkowita [kg]				65	

UWAGA: Długość pręta jest długością obliczoną na podstawie wymiarów w osi pręta (metoda B wg PN-EN ISO 3766:2006)

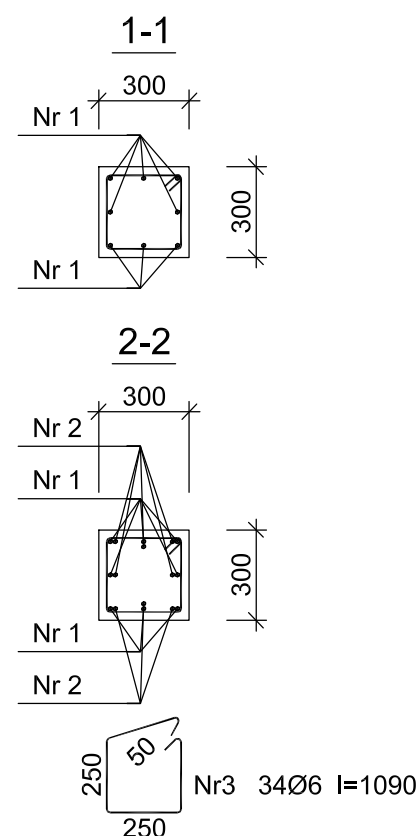
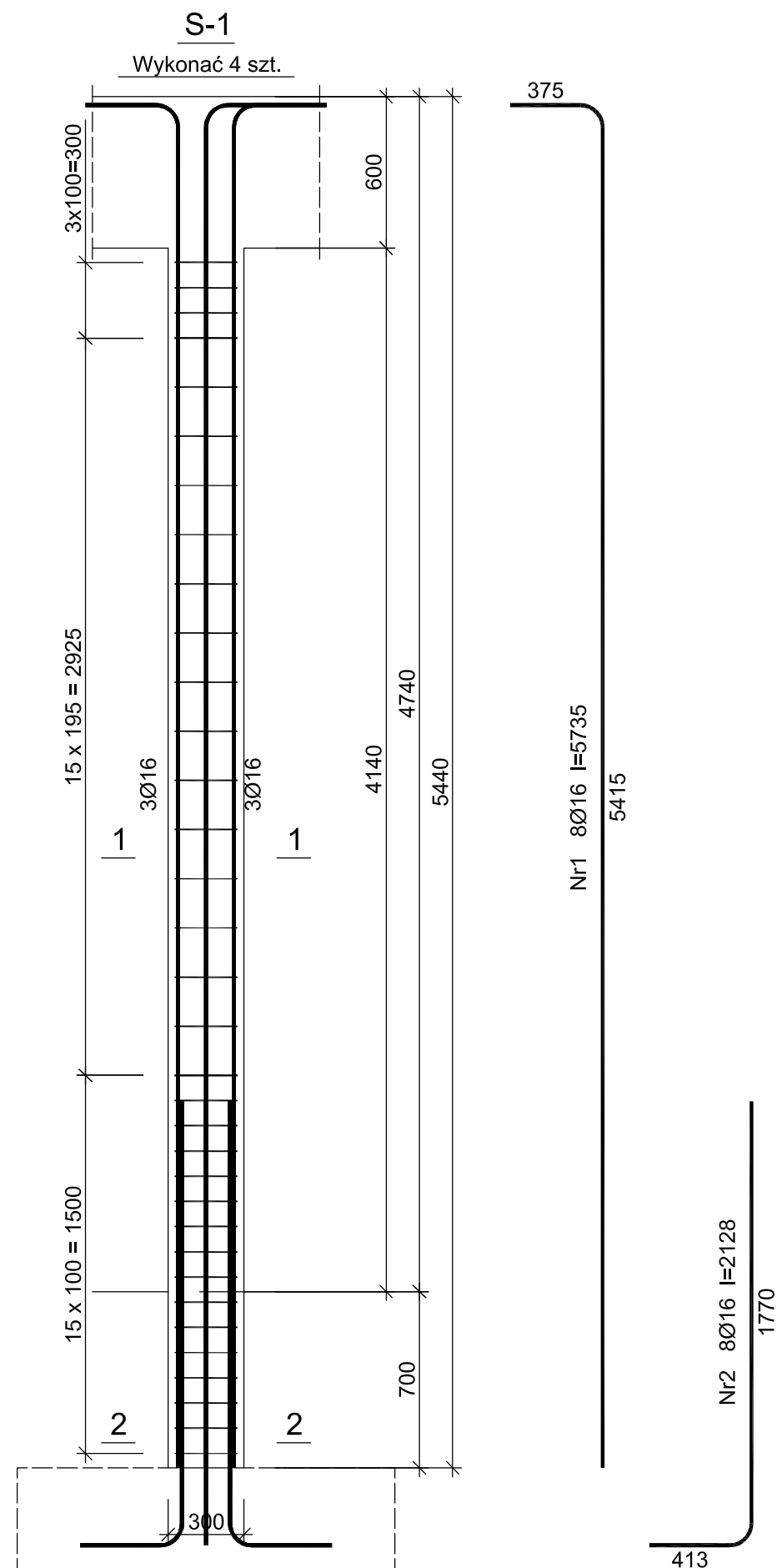
## USŁUGI PROJEKTOWE

mgr inż. Piotr Ścibior

Bartłomiejowice 7  
24-160 Wąwolnica  
kom. 507037223

REGON: 361509238  
NIP: 716-258-86-59  
e-mail: p.scibior@wp.pl

Obiekt/adres:	Częściowa rozbiórka, przebudowa i rozbudowa budynku Ochotniczej Straży Pożarnej w Gniewoszowie dz.nr 484/10, 477/4, obręb: 0003 Gniewoszów			Data:	10.2017
				Stadium:	PROJEKT BUDOWLANO WYKONAWCZY
Tytuł rysunku:	NADPROŻE NŻ-1.2			Branża:	Konstrukcja
Funkcja	Tytuł, imię i nazwisko	Nr uprawnień	Podpis	Skala:	1:25
Projektant:	mgr inż. Piotr Ścibior	LUB/0102/P00K/14		Nr rys.	K2.8
Sprawdzający:	inż. Tomasz Wolak	MAZ/0089/PWOK/09			



#### Wykaz zbrojenia

Nr pręta	Średnica [mm]	Długość [mm]	Liczba [szt.]			Długość całkowita [m]		
			prętów w 1 elemencie	elementów	całkowita prętów	St3SX-b Ø6	RB500 Ø16	
S-1 - wykonać 4 szt.								
1	16	5735	8	4	32		183,52	
2	16	2128	8	4	32		68,10	
3	6	1090	34	4	136	148,24		
Długość całkowita wg średnic						[m]	148,3	251,7
Masa 1mb pręta						[kg/mb]	0,222	1,578
Masa prętów wg średnic						[kg]	32,9	397,2
Masa prętów wg gatunków stali						[kg]	32,9	397,2
Masa całkowita						[kg]	431	

UWAGA: Długość pręta jest długością obliczoną na podstawie wymiarów w osi pręta (metoda B wg PN-EN ISO 3766:2006)

Beton B25 (C20/25)  
Stal RB500  
St3SX-b  
Otulina  $c_{nom} = 25$  mm

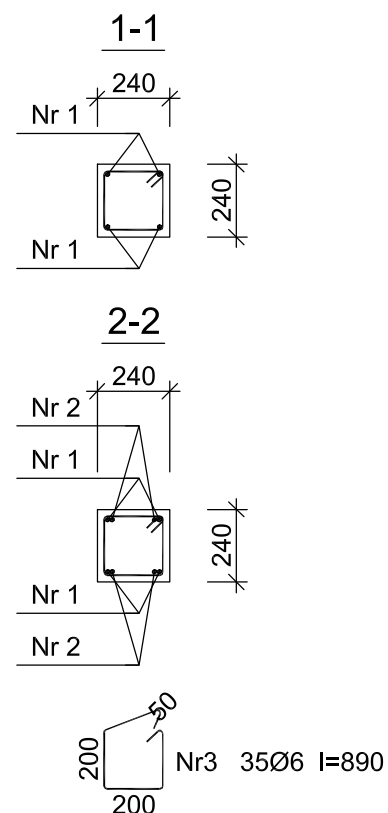
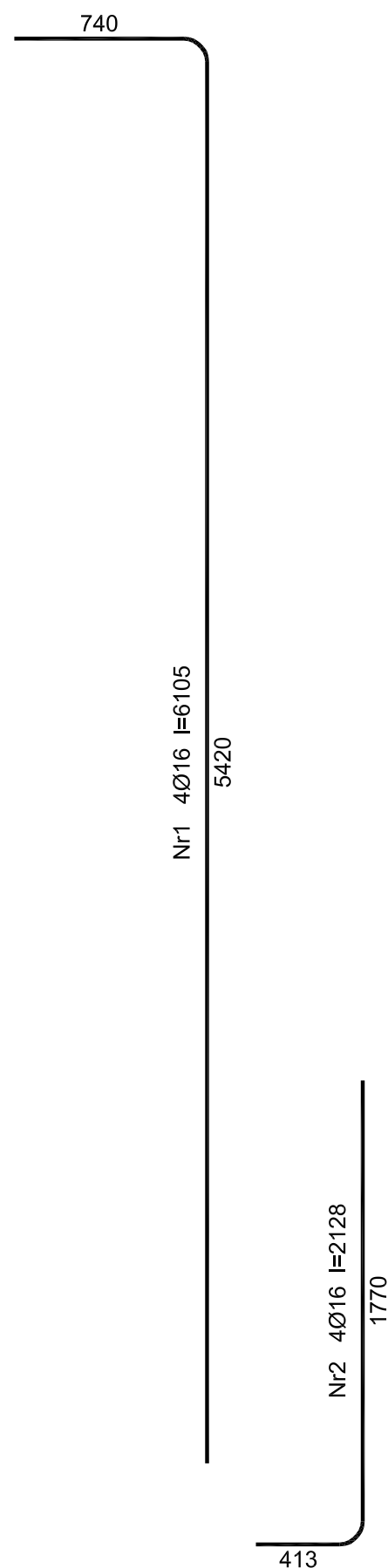
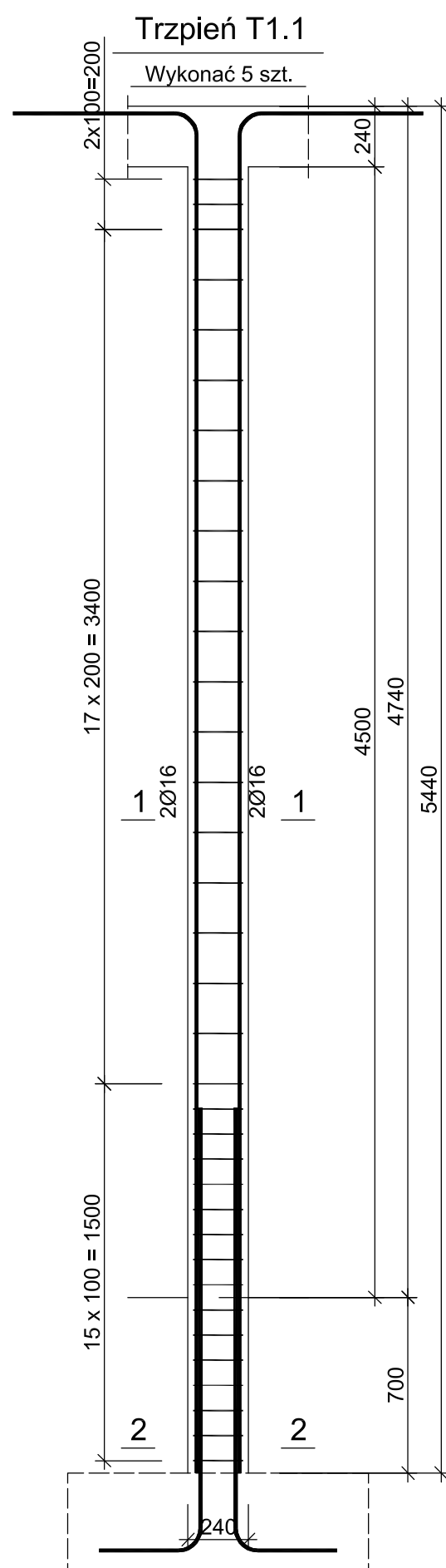
## USŁUGI PROJEKTOWE

mgr inż. Piotr Ścibior

Bartłomiejowice 7  
24-160 Wąwolnica  
kom. 507037223

REGON: 361509238  
NIP: 716-258-86-59  
e-mail: p.scibior@wp.pl

Obiekt/adres:	Częściowa rozbiórka, przebudowa i rozbudowa budynku Ochotniczej Straży Pożarnej w Gniewoszowie dz.nr 484/10, 477/4, obręb: 0003 Gniewoszów	Data:	10.2017
Tytuł rysunku:	SŁUPY S-1	Stadium:	PROJEKT BUDOWLANO WYKONAWCZY
Funkcja	Tytuł, imię i nazwisko	Nr uprawnień	Podpis
Projektant:	mgr inż. Piotr Ścibior	LUB/0102/P00K/14	
Sprawdzający:	inż. Tomasz Wolak	MAZ/0089/PWOK/09	
			Branża: Konstrukcja
			Skala: 1:25
			Nr rys. K2.9



Beton B25 (C20/25)  
Stal RB500  
St3SX-b  
Otulina  $c_{nom} = 20$  mm

Wykaz zbrojenia

Nr pręta	Średnica [mm]	Długość [mm]	Liczba [szt.]			Długość całkowita [m]		
			prętów w 1 elemencie	elementów	całkowita prętów	St3SX-b Ø6	RB500 Ø16	
Trzpień T1.1 - wykonać 5 szt.								
1	16	6105	4	5	20		122,10	
2	16	2128	4	5	20		42,56	
3	6	890	35	5	175	155,75		
Długość całkowita wg średnic						[m]	155,8	164,7
Masa 1mb pręta						[kg/mb]	0,222	1,578
Masa prętów wg średnic						[kg]	34,6	259,9
Masa prętów wg gatunków stali						[kg]	34,6	259,9
Masa całkowita						[kg]	295	

UWAGA: Długość pręta jest długością obliczoną na podstawie wymiarów w osi pręta (metoda B wg PN-EN ISO 3766:2006)

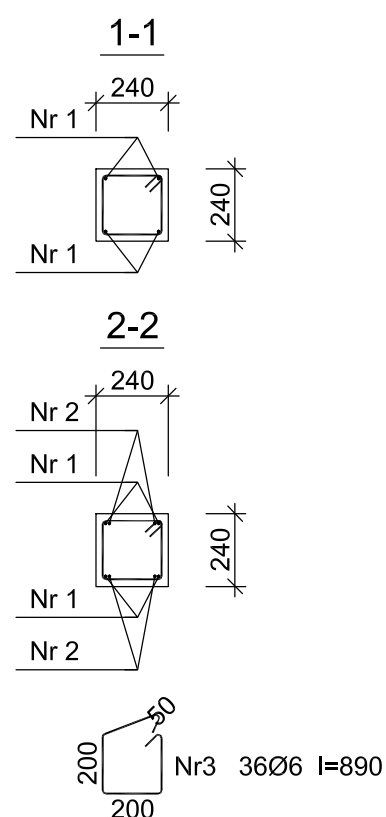
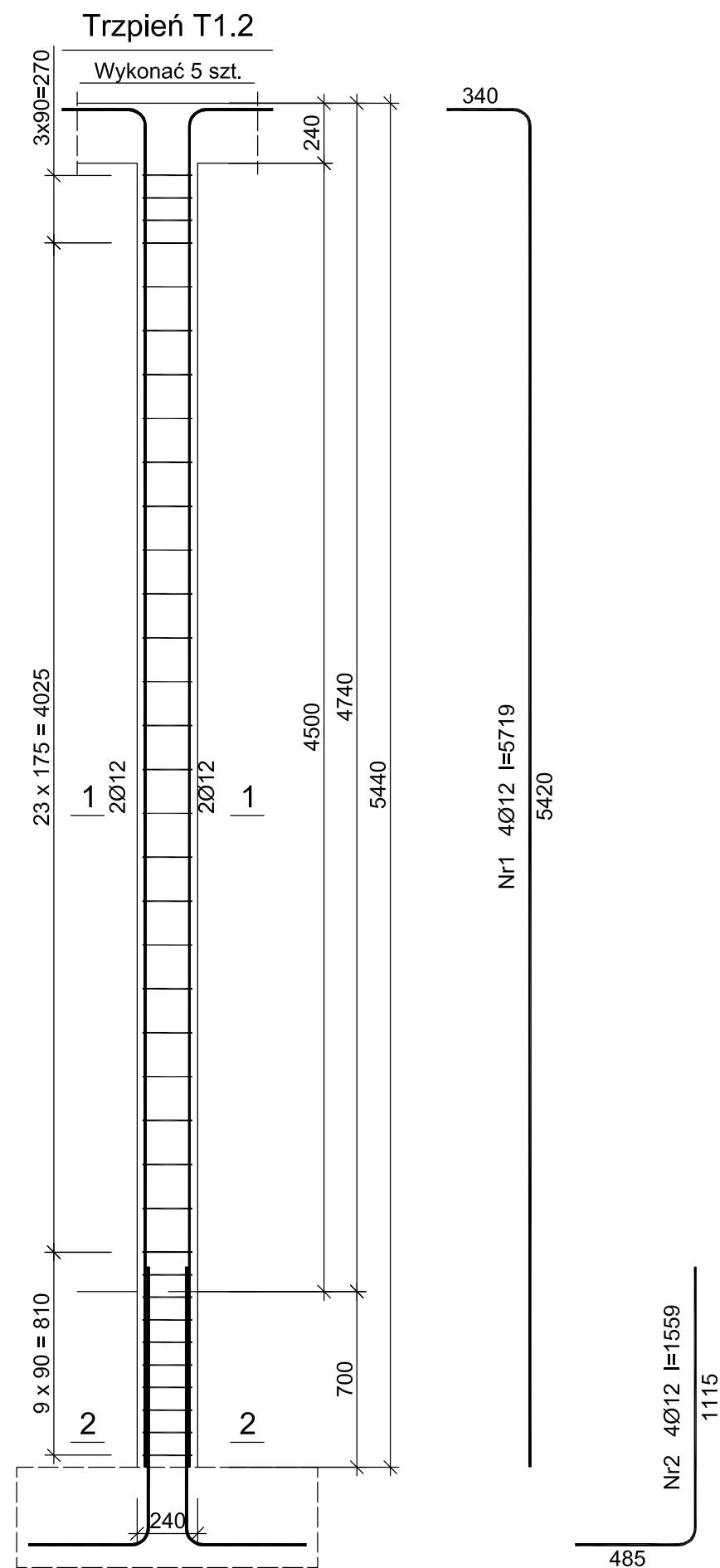
## USŁUGI PROJEKTOWE

mgr inż. Piotr Ścibior

Bartłomiejowice 7  
24-160 Wąwolnica  
kom. 507037223

REGON: 361509238  
NIP: 716-258-86-59  
e-mail: p.scibior@wp.pl

Obiekt/adres:	Częściowa rozbiórka, przebudowa i rozbudowa budynku Ochotniczej Straży Pożarnej w Gniewoszowie dz.nr 484/10, 477/4, obręb: 0003 Gniewoszów		Data:	10.2017
Tytuł rysunku:	TRZPIEŃ T1.1		Branża:	Konstrukcja
Funkcja	Tytuł, imię i nazwisko	Nr uprawnień	Podpis	Skala:
Projektant:	mgr inż. Piotr Ścibior	LUB/0102/P00K/14		1:25
Sprawdzający:	inż. Tomasz Wolak	MAZ/0089/PWOK/09		Nr rys. K2.10



Wykaz zbrojenia

Nr pręta	Średnica [mm]	Długość [mm]	Liczba [szt.]			Długość całkowita [m]		
			prętów w 1 elemencie	elementów	całkowita prętów	St3SX-b Ø6	RB500 Ø12	
Trzpień T1.2 - wykonać 5 szt.								
1	12	5719	4	5	20		114,38	
2	12	1559	4	5	20		31,18	
3	6	890	36	5	180	160,20		
Długość całkowita wg średnic						[m]	160,1	145,6
Masa 1mb pręta						[kg/mb]	0,222	0,888
Masa prętów wg średnic						[kg]	35,5	129,3
Masa prętów wg gatunków stali						[kg]	35,5	129,3
Masa całkowita						[kg]	165	

UWAGA: Długość pręta jest długością obliczoną na podstawie wymiarów w osi pręta (metoda B wg PN-EN ISO 3766:2006)

Beton B25 (C20/25)  
Stal RB500  
St3SX-b  
Otulina  $c_{nom} = 20$  mm

**USŁUGI PROJEKTOWE**

mgr inż. Piotr Ścibior

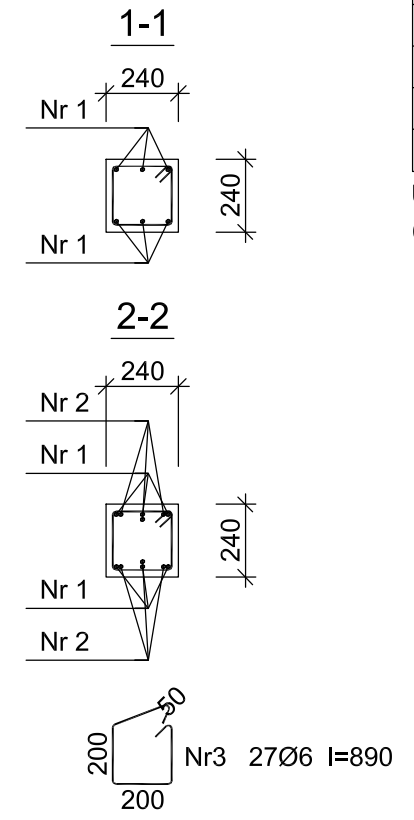
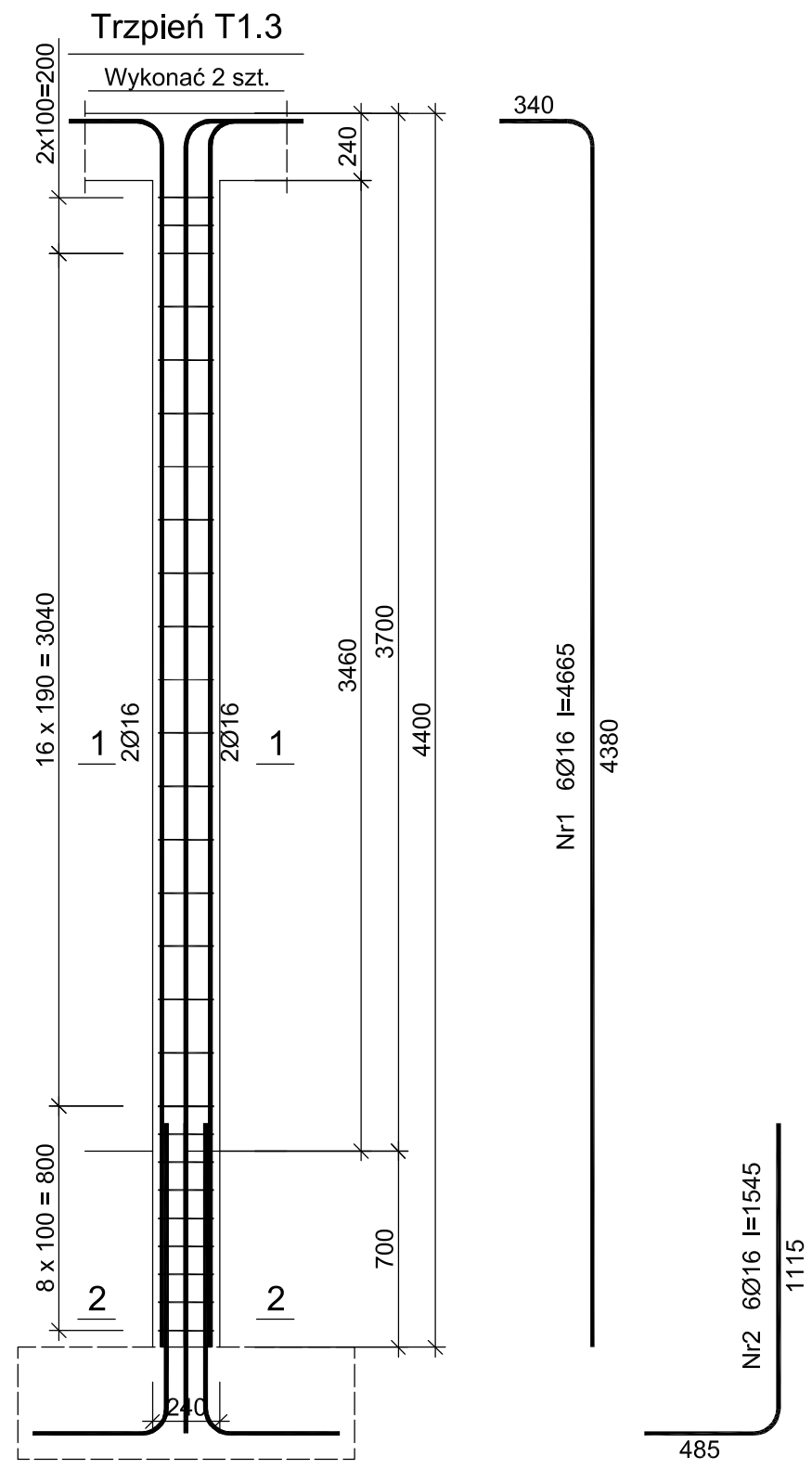
Bartłomiejowice 7  
24-160 Wąwolnica  
kom. 507037223

REGON: 361509238  
NIP: 716-258-86-59  
e-mail: p.scibior@wp.pl

Obiekt/adres:	Częściowa rozbiórka, przebudowa i rozbudowa budynku Ochotniczej Straży Pożarnej w Gniewoszowie dz.nr 484/10, 477/4, obręb: 0003 Gniewoszów			Data:	10.2017
Tytuł rysunku:	TRZPIEŃ T1.2			Branża:	Konstrukcja
Funkcja	Tytuł, imię i nazwisko	Nr uprawnień	Podpis	Skala:	1:25
Projektant:	mgr inż. Piotr Ścibior	LUB/0102/P00K/14		Nr rys.	K2.11
Sprawdzający:	inż. Tomasz Wolak	MAZ/0089/PWOK/09			



Edited with the trial version of  
Foxit Advanced PDF Editor  
To remove this notice, visit:  
[www.foxitsoftware.com/shopping](http://www.foxitsoftware.com/shopping)



Wykaz zbrojenia

Nr pręta	Średnica [mm]	Długość [mm]	Liczba [szt.]			Długość całkowita [m]		
			prętów w 1 elemencie	elementów	całkowita prętów	St3SX-b Ø6	RB500 Ø16	
Trzpień T1.3 - wykonać 2 szt.								
1	16	4665	6	2	12		55,98	
2	16	1545	6	2	12		18,54	
3	6	890	27	2	54	48,06		
Długość całkowita wg średnic						[m]	48,1	74,6
Masa 1mb pręta						[kg/mb]	0,222	1,578
Masa prętów wg średnic						[kg]	10,7	117,7
Masa prętów wg gatunków stali						[kg]	10,7	117,7
Masa całkowita						[kg]	129	

UWAGA: Długość pręta jest długością obliczoną na podstawie wymiarów w osi pręta (metoda B wg PN-EN ISO 3766:2006)

Beton B25 (C20/25)  
Stal RB500  
St3SX-b  
Otulina  $c_{nom} = 20$  mm

## USŁUGI PROJEKTOWE

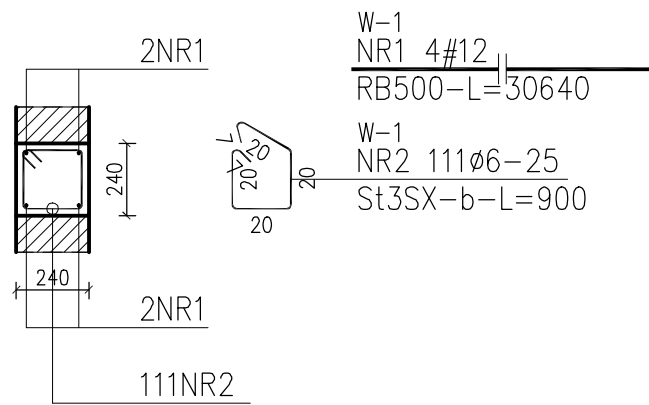
mgr inż. Piotr Ścibior

Bartłomiejowice 7  
24-160 Wąwolnica  
kom. 507037223

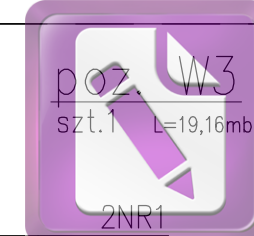
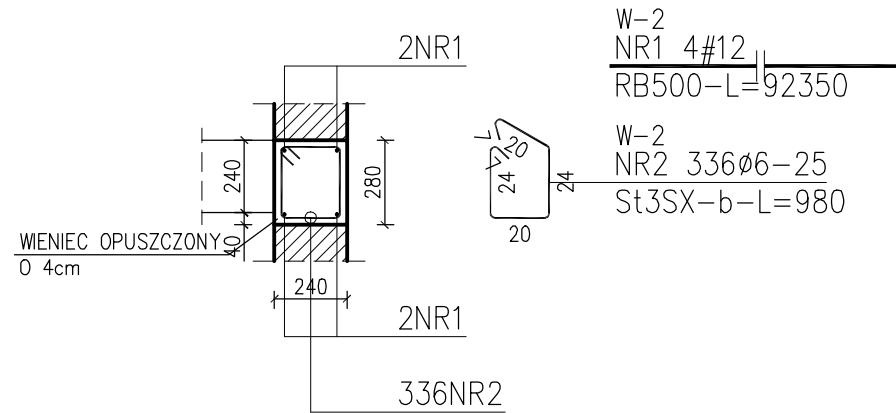
REGON: 361509238  
NIP: 716-258-86-59  
e-mail: p.scibior@wp.pl

Obiekt/adres:	Częściowa rozbiórka, przebudowa i rozbudowa budynku Ochotniczej Straży Pożarnej w Gniewoszowie dz.nr 484/10, 477/4, obręb: 0003 Gniewoszów	Data:	
		10.2017	
Tytuł rysunku: TRZPIEŃ T1.3		Branża: Konstrukcja	
Funkcja	Tytuł, imię i nazwisko	Nr uprawnień	Podpis
Projektant:	mgr inż. Piotr Ścibior	LUB/0102/P00K/14	
Sprawdzający:	inż. Tomasz Wolak	MAZ/0089/PWOK/09	
			Skala: 1:25
			Nr rys. K2.12

poz. W-1 WIENIEC POŚREDNI  
szt.1  
L=27,64mb

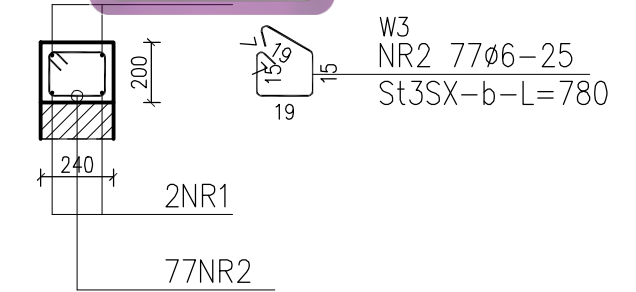


poz. W-2 WIENIEC STROPOWY  
szt.1  
L=83,96mb

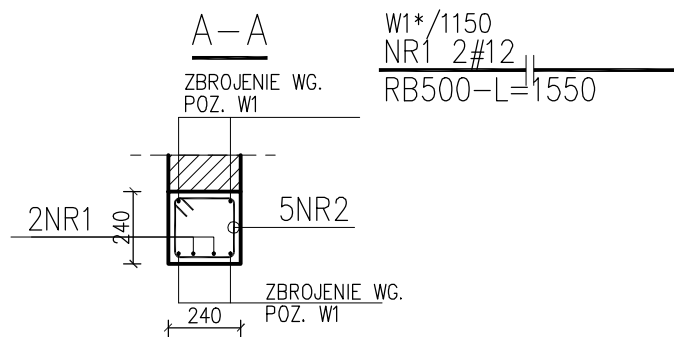


Edited with the trial version of Foxit Advanced PDF Editor

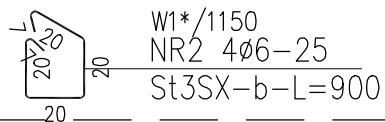
To remove this notice, visit: [www.pdf-element.com/shopping](http://www.pdf-element.com/shopping)



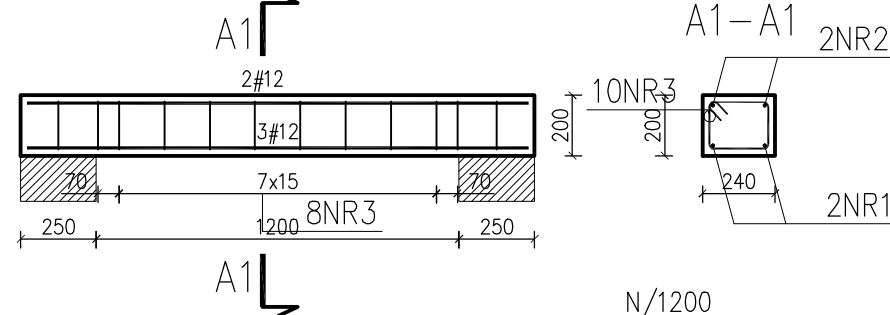
poz. W1\*/1150  
szt.3



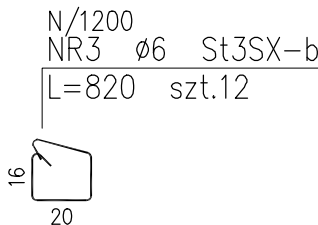
STRZEMIONA WIENIEC W1 ZAGĘŚCIĆ DO Ø6 CO 12,5cm



poz. N/1200  
szt.3



N/1200 NR2 #12 RB500 L=1660 szt.2  
N/1200 NR1 #12 RB500 L=1660 szt.3



### ZESTAWIENIE STALI

Nr pręta	Ø	Stal	Długość pręta	Liczba			Długość łączna		
				prętów na 1 poz.	pozycji	prętów łącznie	RB500 #12	St3SX-b Ø6	
[ - ]	[ mm ]	[ - ]	[ cm ]	[ szt ]	[ szt ]	[ szt ]	[ m ]	[ m ]	
<b>N/1200</b>									
1	12	RB500	166	3	3	9	14,94		
2	12	RB500	166	2	3	6	9,96		
3	6	St3SX-b	82	12	3	36		29,52	
<b>W-1</b>									
1	12	RB500	3064	4	1	4	122,56		
2	6	St3SX-b	90	111	1	111		99,90	
<b>W-2</b>									
1	12	RB500	9235	4	1	4	369,40		
2	6	St3SX-b	98	336	1	336		329,28	
<b>W1*/1150</b>									
1	12	RB500	155	2	3	6	9,30		
2	6	St3SX-b	90	4	3	12		10,80	
<b>W3</b>									
1	12	RB500	2107	4	1	4	84,28		
2	6	St3SX-b	78	77	1	77		60,06	
Razem długość prętów							[ mb ]	610,44	529,56
Masa jednostkowa							[ kg/mb ]	0,888	0,222
Masa prętów dla danej średnicy							[ kg ]	542,1	117,6
Masa łącznie							[ kg ]	659,7	

UWAGA : Sumaryczna długość prętów jest długością rzeczywistą w osi pręta metodą B wg PN-EN ISO 3766:2006.

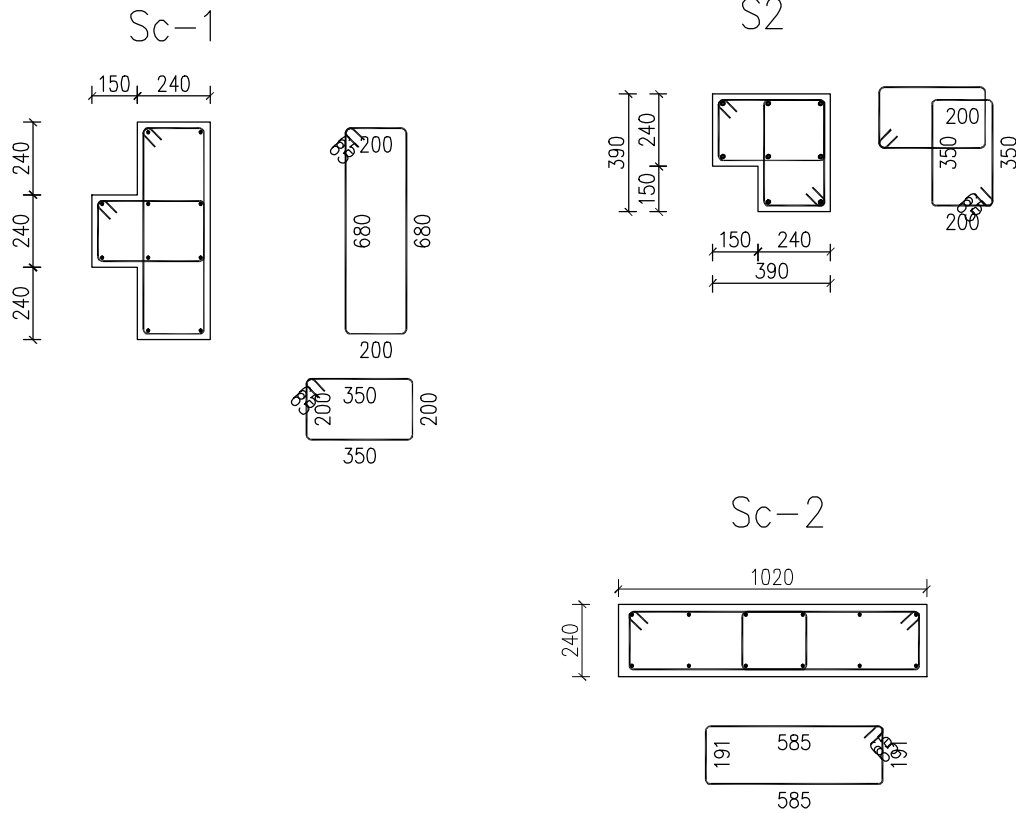
## USŁUGI PROJEKTOWE

mgr inż. Piotr Ścibior

Bartłomiejowice 7  
24-160 Wąwolnica  
kom. 507037223

REGON: 361509238  
NIP: 716-258-86-59  
e-mail: p.scibior@wp.pl

Obiekt/adres:	Częściowa rozbiórka, przebudowa i rozbudowa budynku Ochotniczej Straży Pożarnej w Gniewoszowie dz.nr 484/10, 477/4, obręb: 0003 Gniewoszów	Data:	10.2017
Tytuł rysunku:	WIENIEC I NADPROŻA	Stadium:	PROJEKT BUDOWLANO WYKONAWCZY
Funkcja	Tytuł, imię i nazwisko	Nr uprawnień	Podpis
Projektant:	mgr inż. Piotr Ścibior	LUB/0102/P00K/14	
Sprawdzający:	inż. Tomasz Wolak	MAZ/0089/PWOK/09	
			Branża: Konstrukcja
			Skala: 1:25
			Nr rys. K2.13



- Sc-1 - PROJ. ŚCIANA ŻELBETOWA GR. 240mm  
ZBROJENIE GŁÓWNE 10 #12A-IIIIN  
ZBROJENIE ROZDZIELCZE STRZEMIONA DWUCIĘTE Ø6 CO 100/200mm
- Sc-2 - PROJ. ŚCIANA ŻELBETOWA GR. 240mm  
ZBROJENIE GŁÓWNE 10 #12A-IIIIN  
ZBROJENIE ROZDZIELCZE STRZEMIONA DWUCIĘTE Ø6 CO 100/200mm
- S2 - PROJ. SŁUP O WYMIARACH PRZEKROJU 240/390/390mm  
ZBROJENIE GŁÓWNE 8 #16A-IIIIN  
ZBROJENIE ROZDZIELCZE STRZEMIONA DWUCIĘTE Ø6 CO 100/200mm

## USŁUGI PROJEKTOWE

mgr inż. Piotr Ścibior

Bartłomiejowice 7  
24-160 Wąwolnica  
kom. 507037223

REGON: 361509238  
NIP: 716-258-86-59  
e-mail: p.scibior@wp.pl

Obiekt/adres:	Częściowa rozbiórka, przebudowa i rozbudowa budynku Ochotniczej Straży Pożarnej w Gniewoszowie dz.nr 484/10, 477/4, obręb: 0003 Gniewoszów			Data:	10.2017
				Stadium:	PROJEKT BUDOWLANO WYKONAWCZY
Tytuł rysunku:	SŁUPY I ŚCIANY ŻELBETOWE			Branża:	Konstrukcja
Funkcja	Tytuł, imię i nazwisko	Nr uprawnień	Podpis	Skala:	1:25
Projektant:	mgr inż. Piotr Ścibior	LUB/0102/P00K/14		Nr	
Sprawdzający:	inż. Tomasz Wolak	MAZ/0089/PWOK/09		rys.	K2.14






Edited with the trial version of  
Foxit Advanced PDF Editor

To remove this notice, visit:

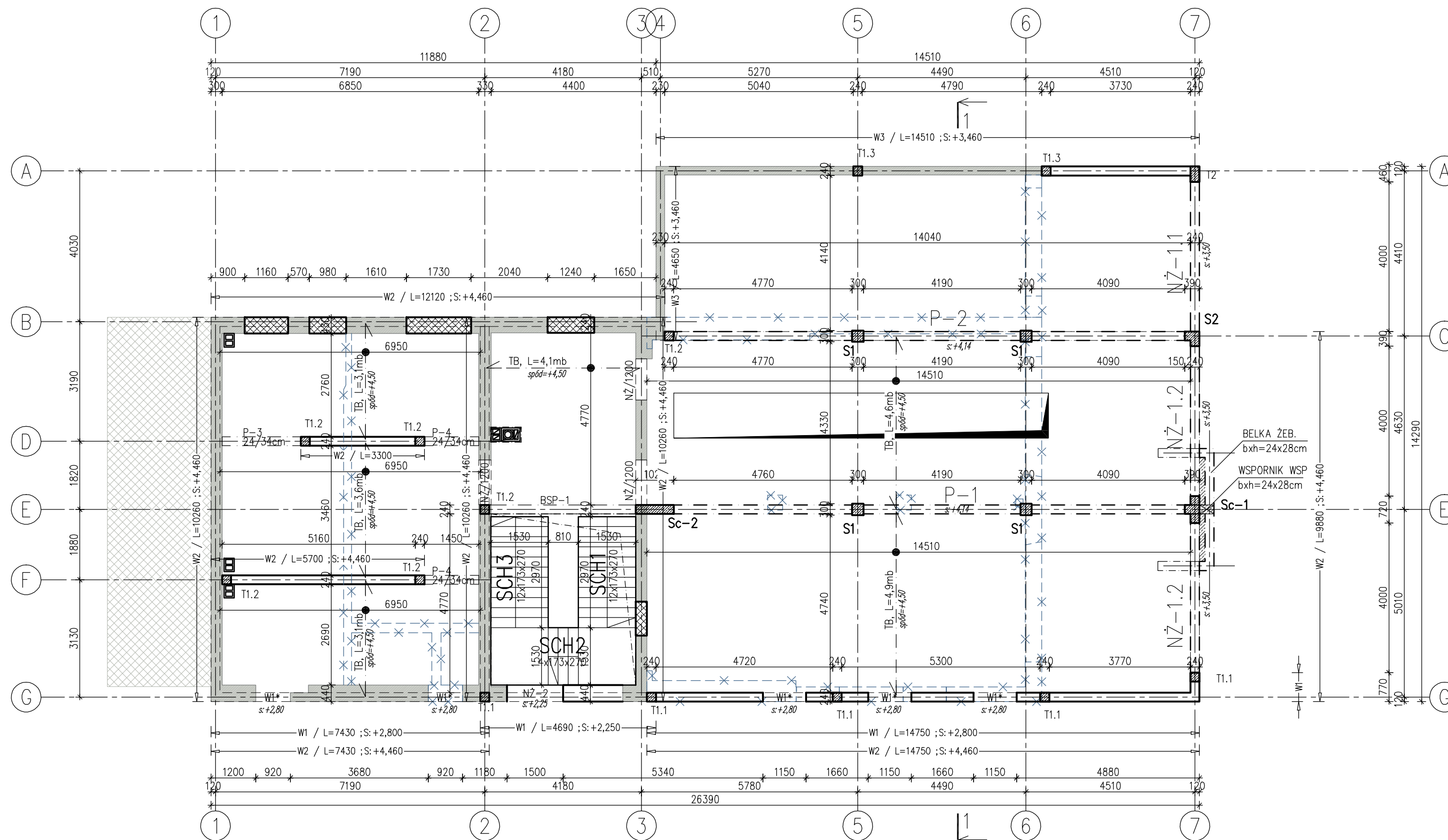
[www.foxitsoftware.com/shopping](http://www.foxitsoftware.com/shopping)

OZNACZENIA:

-  - PROJ. ELEMENTY ŻELBETOWE (SŁUPY, TRZPIENIE)
-  - PROJ. WYMURÓWKI W ISTN. OTWORACH ŚCIANNYCH
-  - PROJ. ŚCIANY KONSTRUKCYJNE GR. 240mm

UWAGI:

1. STROPY PREFABRYKOWANE GĘSTOŻEBROWE TECHNOBETON.
2. BETON: - TRZPIENIE, SŁUPY, SCHODY, NADPROŻA C20/25.  
- WIEŹCE STROPOWE, STROPY, PODCIĄGI C25/30.
3. STAL PRĘTY GŁÓWNE A-IIIIN, ZBROJENIE ROZDZIELCZE A-I.
4. RZUT ROZPATRYWAĆ ŁĄCZNIE Z RZUTEM ARCHITEKTURY
5. OPIS ZBROJEŃ I OTULIN WG. OPISU TECHNICZNEGO.
6. NADPROŻA MONOLITYCZNE ŻELBETOWE.



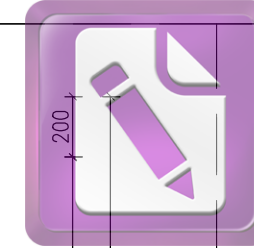
## USŁUGI PROJEKTOWE

mgr inż. Piotr Ścibior

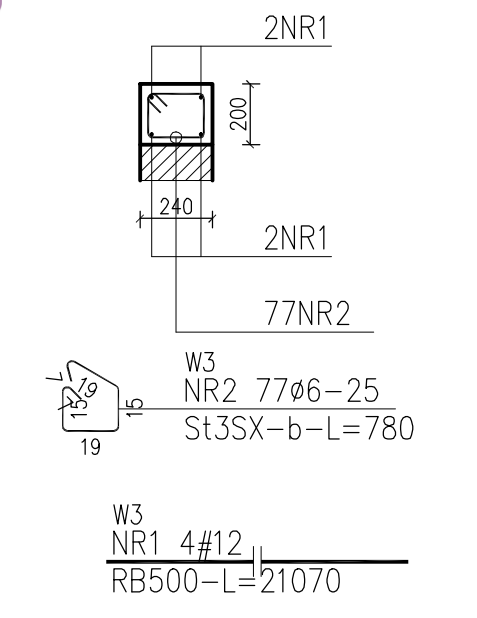
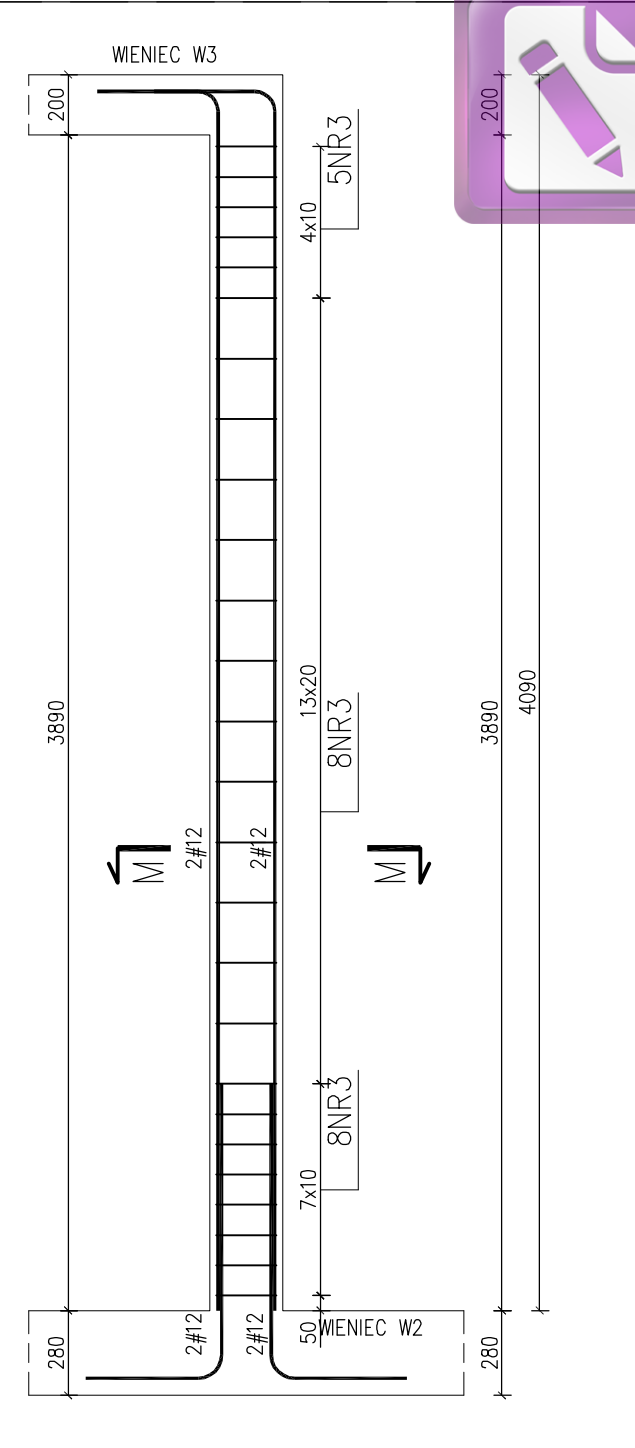
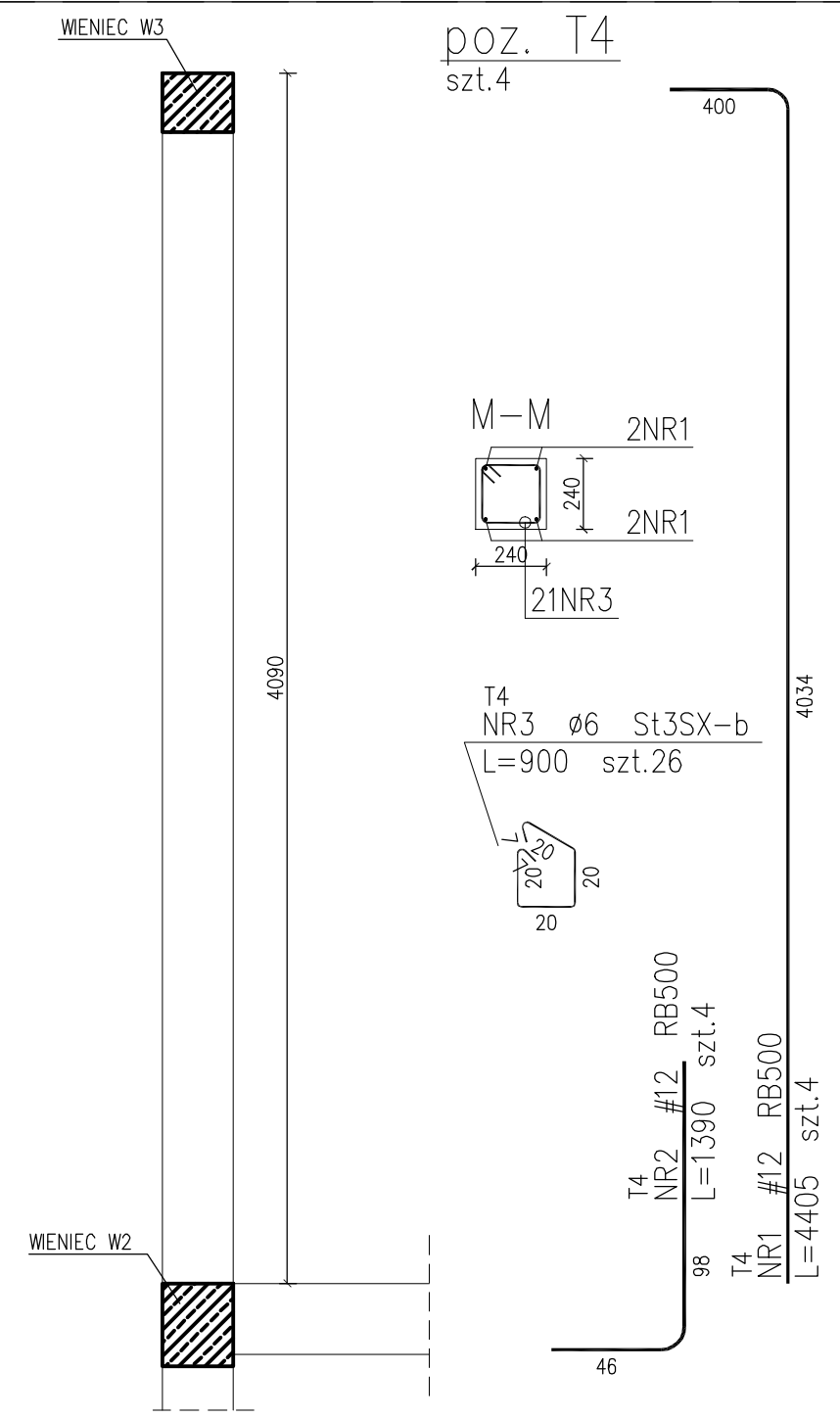
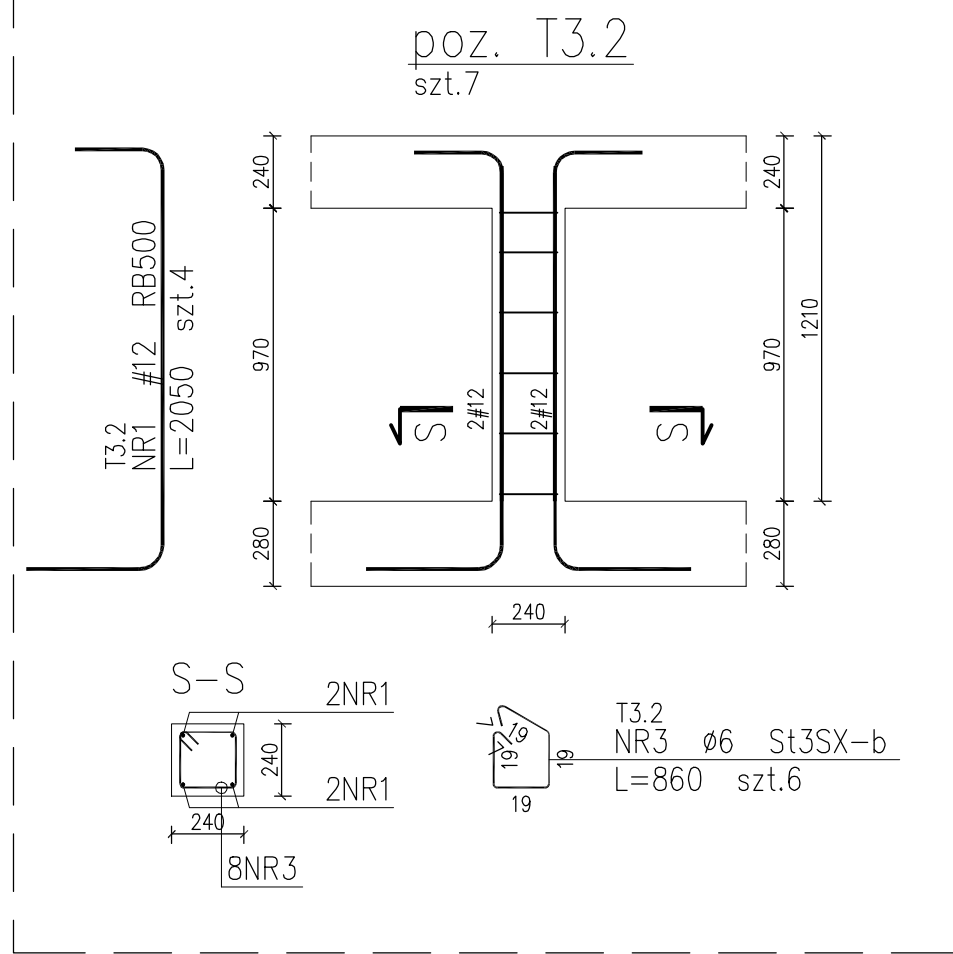
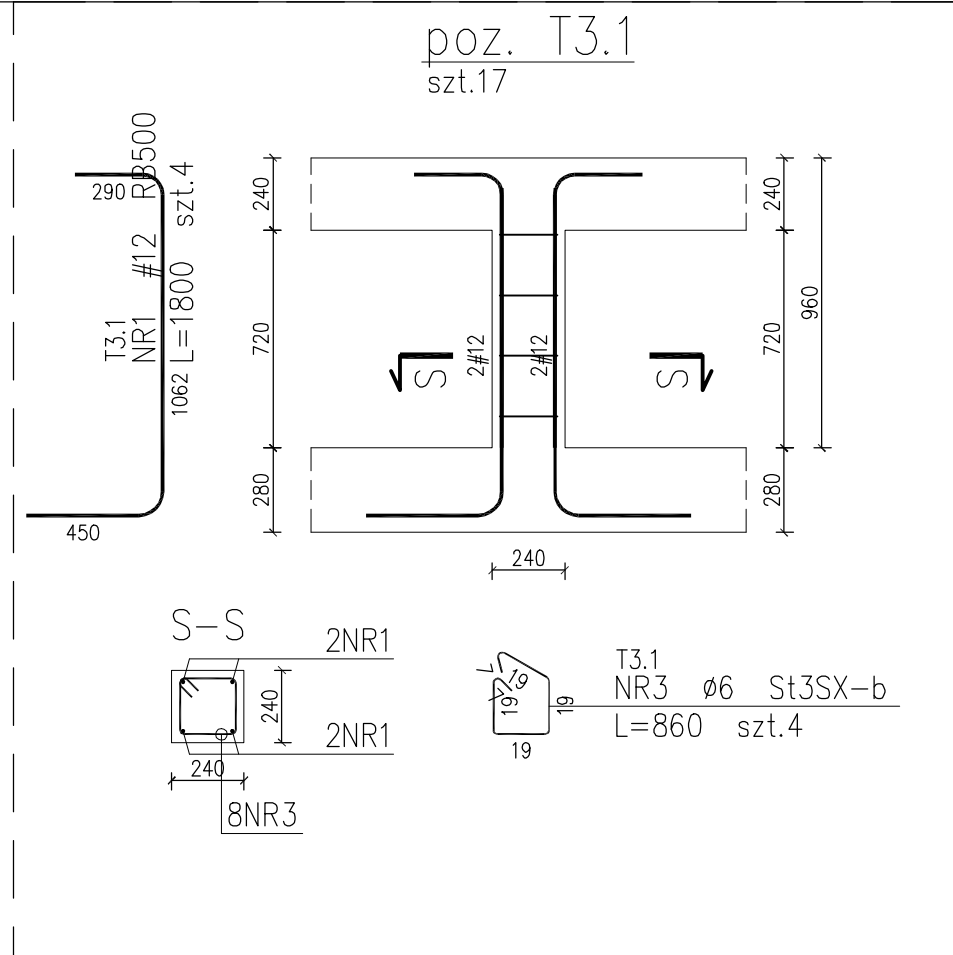
Bartłomiejowice 7  
24-160 Wąwolnica  
kom. 507037223

REGON: 361509238  
NIP: 716-258-86-59  
e-mail: p.scibior@wp.pl

Objekt/adres:	Częściowa rozbiórka, przebudowa i rozbudowa budynku Ochotniczej Straży Pożarnej w Gniewoszowie dz.nr 484/10, 477/4, obręb: 0003 Gniewoszów			Data:	10.2017
Tytuł rysunku:	RZUT PARTERU			Branża:	Konstrukcja
Funkcja	Tytuł, imię i nazwisko	Nr uprawnień	Podpis	Skala:	1:100
Projektant:	mgr inż. Piotr Ścibior	LUB/0102/P00K/14		Nr rys.	K2
Sprawdzający:	inż. Tomasz Wolak	MAZ/0089/PWOK/09			



Edited with the trial version of  
 Foxit Advanced PDF Editor  
 To remove this notice visit:  
[www.foxitsoftware.com/shopping](http://www.foxitsoftware.com/shopping)



ZESTAWIENIE STALI

Nr pręta	ø	Stal	Długość pręta	Liczba			Długość łączna		
				prętów na 1 poz.	pozycji	prętów łącznie	RB500 #12	St3SX-b ø6	
-	mm	-	cm		szt		m		
T3.1									
1	12	RB500	180	4	17	68	122,40		
3	6	St3SX-b	86	4	17	68		58,48	
T3.2									
1	12	RB500	205	4	7	28	57,40		
3	6	St3SX-b	86	6	7	42		36,12	
T4									
1	12	RB500	440	4	4	16	70,48		
2	12	RB500	139	4	4	16	22,24		
3	6	St3SX-b	90	26	4	104		93,60	
W3									
1	12	RB500	2107	4	1	4	84,28		
2	6	St3SX-b	78	77	1	77		60,06	
Razem długość prętów							mb	356,80	248,26
Masa jednostkowa							kg/mb	0,888	0,222
Masa prętów dla danej średnicy							kg	316,8	55,1
Masa łącznie							kg	371,9	

UWAGA : Sumaryczna długość prętów jest długością rzeczywistą w osi pręta metodą B wg PN-EN ISO 3766:2006.

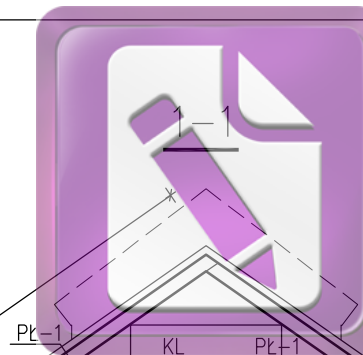
USŁUGI PROJEKTOWE

mgr inż. Piotr Ścibior

Bartłomiejowice 7  
 24-160 Wąwolnica  
 kom. 507037223

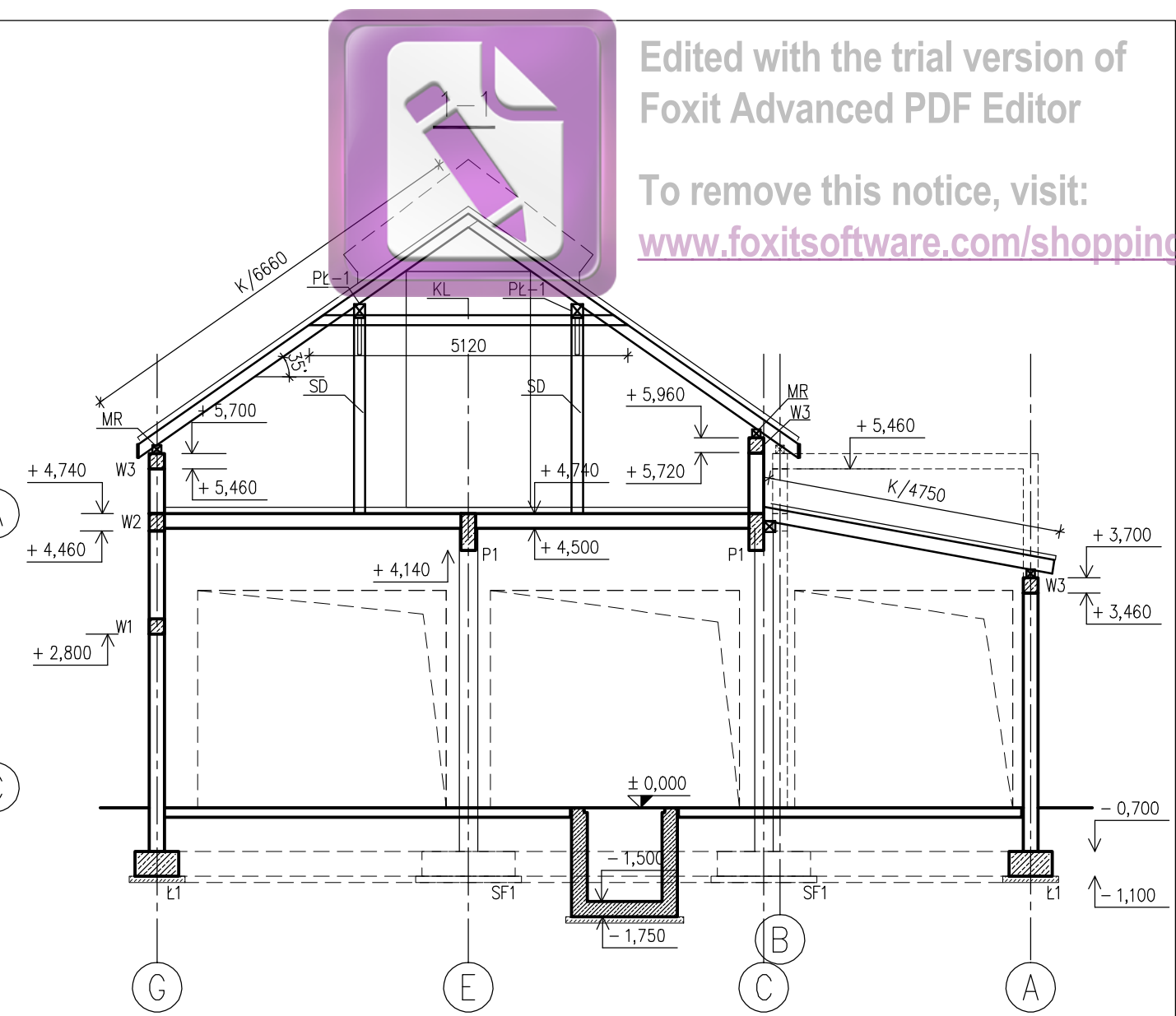
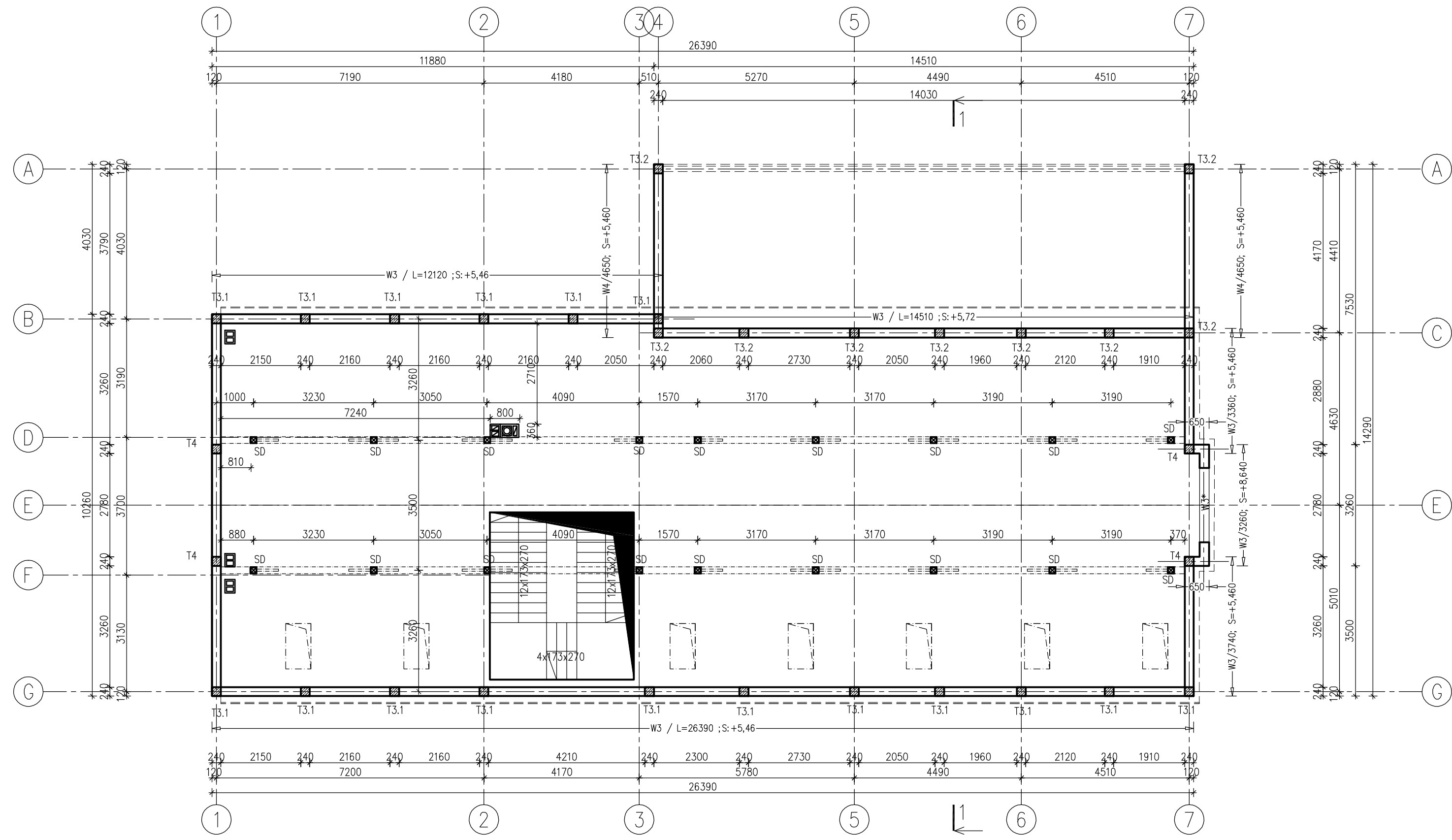
REGON: 361509238  
 NIP: 716-258-86-59  
 e-mail: p.scibior@wp.pl

Obiekt/adres:	Częściowa rozbiórka, przebudowa i rozbudowa budynku Ochotniczej Straży Pożarnej w Gniewoszowie dz.nr 484/10, 477/4, obręb: 0003 Gniewoszów	Data:	10.2017
Tytuł rysunku:	TRZPIENIE I WIEŃCE PODDASZA	Stadium:	PROJEKT BUDOWLANO WYKONAWCZY
Funkcja	Tytuł, imię i nazwisko	Nr uprawnień	Podpis
Projektant:	mgr inż. Piotr Ścibior	LUB/0102/P00K/14	
Sprawdzający:	inż. Tomasz Wolak	MAZ/0089/PWOK/09	
			Branża: Konstrukcja
			Skala: 1:25
			Nr rys. K3.1



Edited with the trial version of  
Foxit Advanced PDF Editor

To remove this notice, visit:  
[www.foxitsoftware.com/shopping](http://www.foxitsoftware.com/shopping)



UWAGI:

1. BETON C20/25 (B25).
2. STAL A-IIIIN [RB500], A-0.
3. OTULINA min. 2cm.
4. WYMIARY W mm.

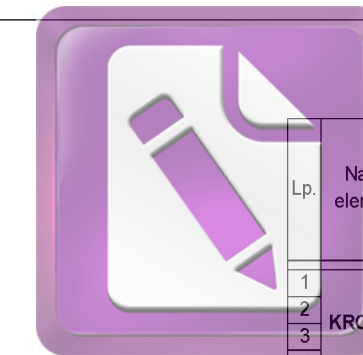
## USŁUGI PROJEKTOWE

mgr inż. Piotr Ścibior

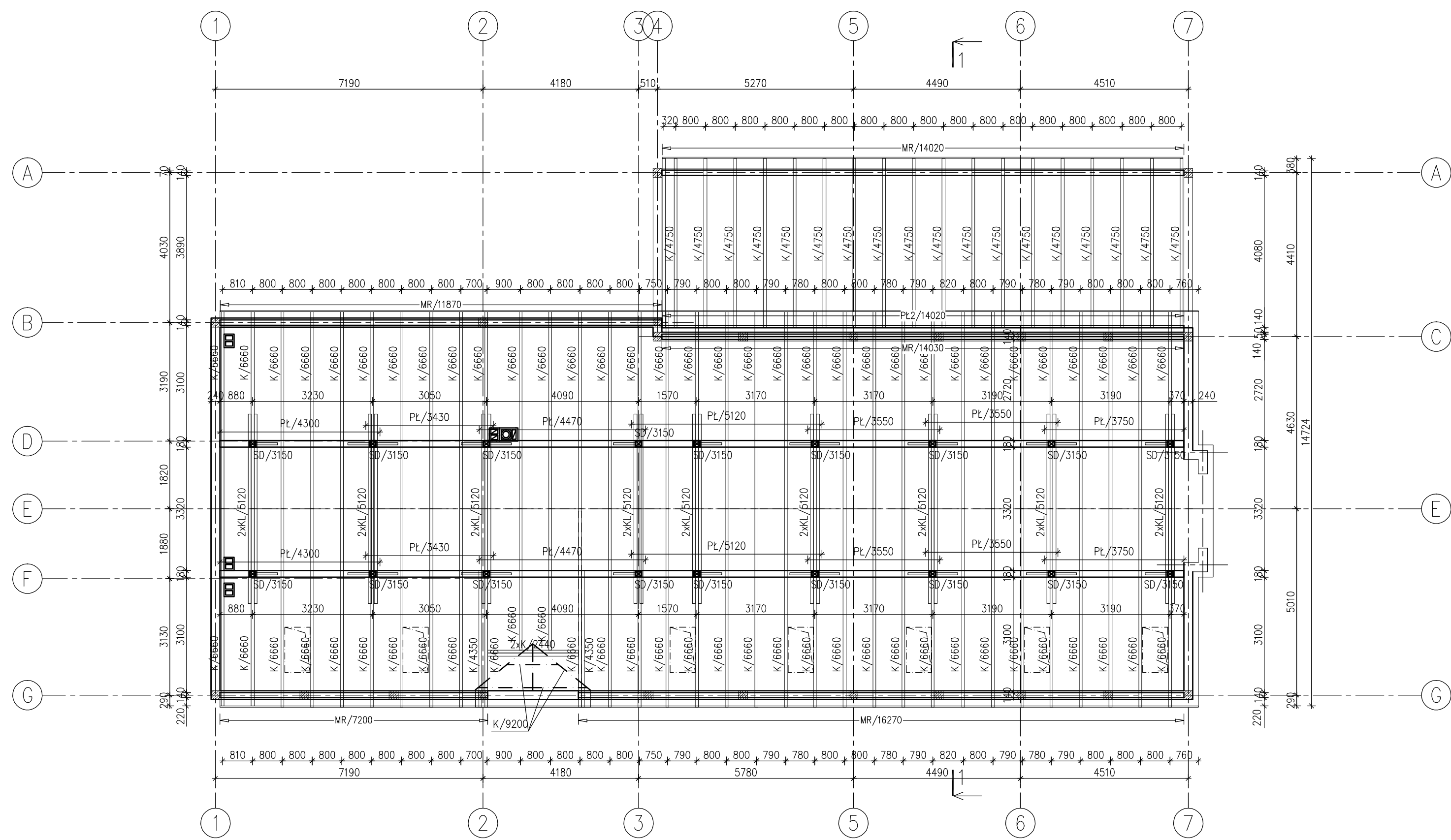
Bartłomiejowice 7  
24-160 Wąwolnica  
kom. 507037223

REGON: 361509238  
NIP: 716-258-86-59  
e-mail: p.scibior@wp.pl

Objekt/adres:	Częściowa rozbiórka, przebudowa i rozbudowa budynku Ochotniczej Straży Pożarnej w Gniewoszowie dz.nr 484/10, 477/4, obręb: 0003 Gniewoszów			Data:	10.2017
Tytuł rysunku:	RZUT PODDASZA			Stadium:	PROJEKT BUDOWLANO WYKONAWCZY
Funkcja	Tytuł, imię i nazwisko	Nr uprawnień	Podpis	Branża:	Konstrukcja
Projektant:	mgr inż. Piotr Ścibior	LUB/0102/P00K/14		Skala:	1:100
Sprawdzający:	inż. Tomasz Wolak	MAZ/0089/PWOK/09		Nr rys.	K3



Edited with the trial version of  
Foxit Advanced PDF Editor  
To remove this notice, visit:  
[www.foxit.com/shopping](http://www.foxit.com/shopping)



Lp.	Nazwa elementu	Symbol	Wymiary		Długość bez zapasu L [m]	Długość + zapas L [m]	Ilość [szt.]	Obj [m <sup>3</sup> ]	
			Szer. S [cm]	Wys. B [cm]					
1	KROKWIE	K/666	8	16	6,66	6,9	70	6,15	
2		K/436	8	16	4,36	4,6	2	0,12	
3		K/920	8	16	9,20	9,4	1	0,12	
4		K/475	8	22	4,75	5,0	19	1,66	
RAZEM								<b>8,04</b>	m <sup>3</sup>

5	PLATWIE DACHOWE	PL1/430	18	22	4,30	4,3	2	0,34	
6		PL1/343	18	22	3,43	3,4	2	0,27	
7		PL1/447	18	22	4,47	4,5	2	0,35	
8		PL1/512	18	22	5,12	5,1	2	0,41	
9		PL1/355	18	22	3,55	3,6	4	0,56	
10		PL1/375	18	22	3,75	3,8	2	0,30	
11	PL2/1402	18	18	14,02	14,0	1	0,45		
RAZEM								<b>2,69</b>	m <sup>3</sup>

12	MURLATY	MR1/1187	14	14	11,87	12,8	1	0,25	
13		MR1/1402	14	14	14,02	15,1	2	0,59	
14		MR1/1627	14	14	16,27	17,6	1	0,34	
15		MR1/720	14	14	7,20	7,8	1	0,15	
RAZEM								<b>1,34</b>	m <sup>3</sup>

16	SLUPY	Sd/315	18	18	3,15	3,5	18	2,01	
RAZEM								<b>2,01</b>	m <sup>3</sup>

17	MIECZE	M1	10	14	1,48	1,8	28	0,70	
RAZEM								<b>0,70</b>	m <sup>3</sup>

ZESTAWIENIE WIĘŻBY RAZEM							<b>14,78</b>	m <sup>3</sup>
--------------------------	--	--	--	--	--	--	--------------	----------------

UWAGI:

1. DREWNO C24
2. KLASA KONSTRUKCJI DREWNIANEJ 2
3. WILGOTNOŚĆ MAX. 18%
4. W MIEJSCU OSADZENIA MURŁAT W WIĘNCU WYKONAĆ KOTWY MONTAŻOWE DO MURŁAT M16 CO 150cm

## USŁUGI PROJEKTOWE

mgr inż. Piotr Ścibior

Bartłomiejowice 7  
24-160 Wąwolnica  
kom. 507037223

REGON: 361509238  
NIP: 716-258-86-59  
e-mail: p.scibior@wp.pl

Objekt/adres:	Częściowa rozbiórka, przebudowa i rozbudowa budynku Ochotniczej Straży Pożarnej w Gniewoszowie dz.nr 484/10, 477/4, obręb: 0003 Gniewoszów	Data:	10.2017
Tytuł rysunku:	RZUT WIĘŻBY DACHOWEJ	Stadium:	PROJEKT BUDOWLANO WYKONAWCZY
Funkcja:	Tytuł, imię i nazwisko	Nr uprawnień	Podpis
Projektant:	mgr inż. Piotr Ścibior	LUB/0102/P00K/14	Skala: 1:100
Sprawdzający:	inż. Tomasz Wolak	MAZ/0089/PWOK/09	Nr rys. K4